

写真管理

直感的な操作で、電子納品から  
アルバムまでトータルサポート

DEKISPART  
**写管屋**



デジタル写真管理情報基準に対応した土木工事写真で  
電子納品をサポート。

デジタル  
写真管理情報  
基準に  
対応



製品の詳細や対応している要領・基準、動作環境については、製品ページをご確認ください。

## アルバム作成から電子納品までトータルサポート

### 禁則文字※自動修正

管理情報へ間違えて禁則文字を入力しても、自動的にエラーにならない文字に変換します。

●①→(1) ●m→m 2 ●コンクリ(半角)→コンクリート(全角)

#### ※ 禁則文字について

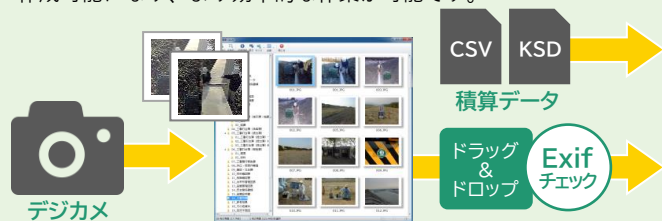
電子納品要領では、データの可読性を確保するため、外字・特殊文字(① l mTel (株) ㊞ ㊞ など)は使用不可、カタカナは全角を使用することとされています。

### 参考図の取り込み

図面	P21	SFC	DXF	DWG	JWC	JWW	など
画像	JPG	BMP	TIFF	など			
その他							各デキスパートオプションの略図、 修飾CADデータ 「A納図 [A-NOTE]」で作成した 図面データ

### 分類フォルダー作成

分類フォルダーはデジタル写真管理情報基準や新土木積算体系などに対応したマスターを用意。さらに、CSV・KSDファイルを取込むことにより簡単に作成できます。『撮影箇所』フォルダーも作成可能になり、より効率的な作業が可能です。



### 小黑板電子化に完全対応

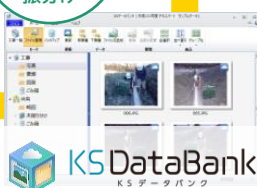


**SiteBox**

従来の小黑板に記載していた撮影箇所(測点)や工種、種別、略図などを電子化。スマホアプリ「SiteBox」で記録した実測値、撮影した写真を「KSデータバンク」に保管し、「写管屋」に取り込みます。

※オプションソフト「SiteBox」「KSデータバンク」が必要です。

ドラッグ &  
ドロップで  
写真を自動  
振り分け



取り込み

### 「出来形管理システム」との完全連動

写真分類時に出来形管理表を自動的に作成。写真内の黑板などを確認しながら、出来形管理値(設計値・実測値)を入力することもできます。



※オプションソフト「出来形管理システム」が必要です。

電子納品をする

裏面へ

アルバムをつくる

### 無償ビューア

電子納品形式に出力したデータは、閲覧用ソフトで閲覧することが可能です。

※ビューアは、KENTEMホームページより、無償ダウンロードできます。

[www.kentem.jp](http://www.kentem.jp)

#### 土木版

DEKISPART  
**写管屋XMLビューア**

官庁土木工事の電子成果品(写真)を閲覧するためのソフト。写真の改ざんがすぐ判る機能搭載。

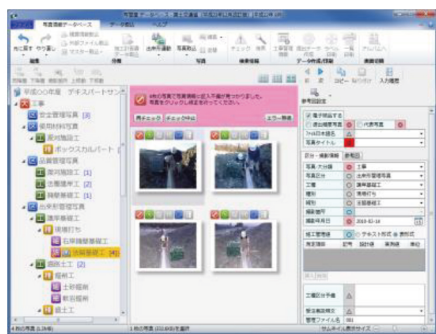
#### 営繕版

DEKISPART  
**写管屋ビューア営繕版**

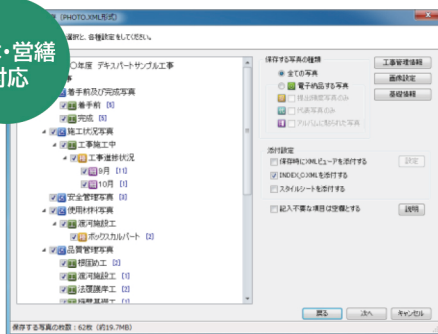
官庁営繕工事の電子成果品(写真)を閲覧するためのソフト。写真の閲覧だけでなく、検査に役立つ機能搭載。



## 電子納品をする



土木・営繕  
対応



写真のみ  
電子納品する場合

図面・文書を合わせて  
電子納品する場合※

納品

### 情報・チェック※

電子納品するための入力情報、写真の改ざんチェックが可能。エラーも簡単に修正できます。

#### ※Exifチェックについて

写真の撮影日(Exif)の有無、『撮影年月日』と写真撮影日(Exif)が相違ないかをチェックします。

### 改ざん検知機能

小黑板電子化アプリで撮影した写真の改ざんチェック結果をCSV出力できます。



### データ出力・CD・DVD・BD書込※

営繕版の電子納品にも対応。CD-R・DVD-R・BD-R書込機能が標準搭載されているため、成果品を直接電子媒体に書込むことが可能です。主な発注者に合わせたラベルのテンプレートも登録済みです。

※お使いのパソコンにCD・DVD・ブルーレイへの書込可能なドライブ(CD-R/RWドライブ・記録型DVDドライブなど)が搭載、または接続されている場合に限りです。

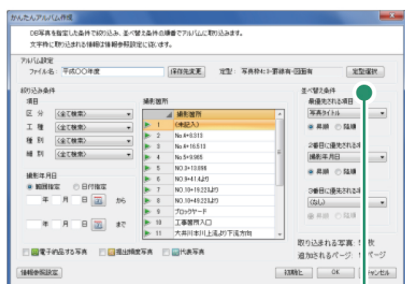


※オプションソフト「電子納品支援システム」が必要です。

## アルバムをつくる

### 自動アルバム作成機能で手間なくかんたんに！

アルバムは、データベースに登録した写真を元に絞り込み条件・並び順を設定するだけでかんたんに作成できます。また、工種・種別・写真タイトル・撮影箇所・施工管理値などの情報が自動で取り込まれるので、入力の手間を軽減します。

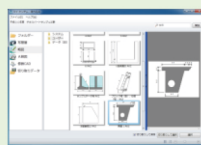


自動  
作成



ドラッグ&ドロップで修正もかんたん

### 豊富な取り込み&編集機能



### Excel出力

Excel出力機能も搭載。「写管屋」を持っていない方にもデータの受け渡しが可能です。

### 印刷・出力

総合評価方式の提案資料にも有効活用することができます。

### よく使うテンプレートを搭載



使用頻度の高いテンプレートを用意。さらにページパネル、完成形をイメージできる反転表示などの機能を搭載しています。

- Excelは、米国Microsoft Corporationの米国およびその他の国における商標または登録商標です。●本カタログに記載されている社名、および製品名は、それぞれの会社の商標または登録商標です。
- 記載された仕様は、予告なしに変更することがございます。
- 問い合わせ先

**ITS 株式会社 アイティエス**

〒064-0925

札幌市中央区南25条西12丁目3-23

TEL:011-520-6800 FAX:011-520-6803

<https://its-square.com>



### ■開発元

**KENTEM**

株式会社建設システム

[www.kentem.jp](http://www.kentem.jp) 最新情報はインターネット上でご確認ください

総合案内窓口

**0570-200-787**

※音声ガイダンスが流れたら「1」を押してください。

本社

〒417-0862 静岡県富士市石坂312-1  
札幌・帯広・盛岡・仙台・新潟・関東・北陸  
本社・名古屋・関西・四国・広島・福岡  
九州・南九州・沖縄

受付時間

9:00-12:00 / 13:00-17:00  
月曜日～金曜日(祝日除く)

2023年8月作成 (KS402-08)