

施工体制の書類作成を自社で完結  
『蓄積』『共有』『管理』をクラウドが変える



# 施工体制クラウド



# 施工体制に関する書類作成を楽にする

自社の書類だけでなく、協力会社の書類も管理・作成  
クラウド管理で分業化や見える化を実現

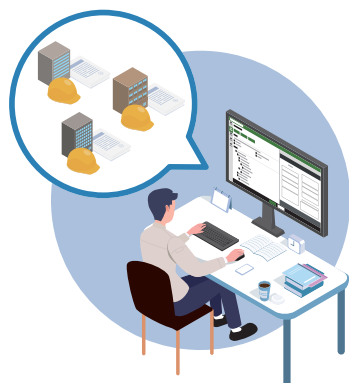
「施工体制クラウド」は、施工体制に関わるデータをクラウド上に蓄積し、社内で利活用できる環境を提供することで、分業化・効率化を実現する WEB アプリです。ダッシュボードに書類の提出状況を表示することで、書類の記入・提出漏れを防ぐことができます。



## 運用イメージ



## クラウド上で、施工体制に関する書類の作成から保管までを一元管理



### 1 自社・協力会社の 情報を蓄積

自社だけでなく、協力会社の情報や添付書類をマスターに登録。登録した情報は、次回工事に利用。施工体制に必要な書類をワンクリックで作成できます。



### 2 書類作成を 分業化

クラウド上で作業することで、社内全体でデータを共有。入力や書類提出などをバックオフィスに依頼し、担当者がチェックを行うなど、分担作業を可能にします。



### 3 安心・安全な データ管理

作成した施工体制台帳は、工事単位で保存。クラウド管理なので、パソコンの破損などによるデータ紛失の心配がなく、会社の財産を守ることができます。

## 01

### 添付書類や会社情報を まるごとデータベース化

自社の情報はもちろん、書類作成に必要な協力会社の情報と、提出された添付書類を登録。一度登録すれば活用できるため、書類の取り寄せが不要になり、作成業務が効率化し、協力会社の負担を軽減できます。



## 02

### 作成に必要な書類の 登録状況が一目でわかる

作成に必要な書類の一覧を、会社ごとにダッシュボード上に表示。社内全体で、書類の登録状況が可視化できます。



## 03

### クラウド上に情報が集約され ワンクリックで出力

情報を登録し、選択して出力するだけのシンプルな操作性。これまで時間を要していた施工体制関連の書類を、スピーディーに作成することができます。



## 04

### 作成した施工体制台帳を安心保存 自社の財産として活用可能

クラウド上に保存されるので、5年・10年の長期間保管も安心。また、いつでも・どこでも過去の工事の書類を確認でき、協力会社の選定などにも役立ちます。



# 「施工体制クラウド」の便利な機能

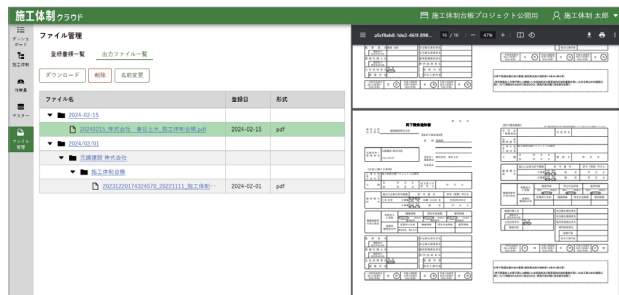
## 会社ごとの添付書類を一括出力

会社ごとに必要な書類をツリーで管理。出力ボタンを押せば、一括で必要書類が出力されます。



## 変更時の履歴管理

書類の変更が発生した場合に、履歴の管理が行えます。変更ごとのファイル管理が可能です。



## 「施工体制クラウド」の価格

施工体制クラウド

5ライセンス / 年

66,000円 (税込)



初期登録料

33,000円 (税込)



KSデータバンク

10GB

6,600円 (税込)

- ・「施工体制クラウド」のご利用には、「KSデータバンク」のご導入が必須となります。
- ・「KSデータバンク」は、人数無制限でご利用いただけます。「KSデータバンク」の使用容量を10GB追加するごとに、6,600円（税込）が追加となります。
- ・「施工体制クラウド」は、5ライセンス単位でのご導入となります。
- ・初期登録料は、1クラウドIDにつき、33,000円（税込）が必要となります。
- ・ライセンスを追加した際は、更新月までの差額を3ヵ月単位でご請求いたします。残り月数は、すべて切り上げとなります。（更新月まで残り4ヵ月の場合は、6ヵ月分をご請求）

## 「施工体制クラウド」の動作環境

最新の動作環境については、KENTEMのホームページでご確認ください。



※本カタログに記載された価格は、すべて消費税率10%の税込価格です。 ※本カタログに記載されている社名および製品名は、それぞれの会社の商標または登録商標です。 ※記載された仕様は予告なしに変更することがありますので、あらかじめご了承ください。

■問い合わせ先

**ITS 株式会社 アイティエス**

〒064-0925 札幌市中央区南25条西12丁目3-23

TEL : (011)520-6800 FAX : (011)520-6803

<https://its-square.com>



■開発元

**KENTEM**

株式会社建設システム

[www.kentem.jp](http://www.kentem.jp) 最新情報はインターネット上でご確認ください

総合案内窓口

**0570-200-787**

※音声ガイダンスが流れたら、「1」を押してください。

本社

〒417-0862 静岡県富士市石坂312-1  
札幌・帯広・盛岡・仙台・新潟・関東・北陸  
本社・名古屋・関西・四国・広島・福岡・九州  
南九州・沖縄

受付時間

9:00 - 12:00 / 13:00 - 17:00  
月曜日～金曜日（祝日除く）

2024年2月作成 (KS330-01)