

# ✓ 遠隔臨場 SiteLive

『建設現場の遠隔臨場』に特化した、撮影・配信システム



## ✓ 遠隔臨場とは？

これまで監督職員が現地にて立会いのもと行っていた臨場確認に代わり、映像データを用いて発注者の事務所と現場をリアルタイムで接続し、遠隔地から『段階確認』『材料確認』『立会』を行うことを遠隔臨場といいます。国土交通省では、『建設現場における遠隔臨場に関する実施要領(案)』および『建設現場における遠隔臨場に関する監督・検査実施要領(案)』を2022年に策定し、遠隔臨場の実施方法や検査方法等を規定しています。

「遠隔臨場 SiteLive」は、『建設現場における遠隔臨場に関する実施要領(案)』および『建設現場における遠隔臨場に関する監督・検査実施要領(案)』に対応！！

安心して公共工事の遠隔臨場でご利用いただけます。

## 遠隔臨場 SiteLive のシステム構成



受注者

スマートフォンがあれば、かんたん操作で配信・録画！

事務所



ウェブアプリ

遠隔臨場での検査予約や、現場・担当者の管理を行います。

現場

スマホで撮影



モバイルアプリ

遠隔臨場での検査の様子を動画撮影して配信します。



発注者

現場で立ち会うことなくPC上で確認！



ウェブアプリ

現場からの映像を通して確認・検査を行えます。特別なアプリをインストールする必要はありません。

現場での  
立会検査が不要  
調整・移動  
時間の削減

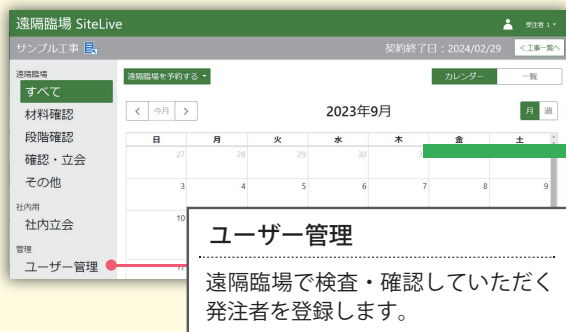
ブラウザで  
確認

## 遠隔臨場 SiteLive の特長

01

遠隔臨場に特化しているから、確認・管理が容易

遠隔臨場の対象検査である『材料確認』『段階確認』『確認・立会』の各検査項目が管理できるので、受発注者双方の確認・管理が容易です。



ユーザー管理

遠隔臨場で検査・確認していただく発注者を登録します。

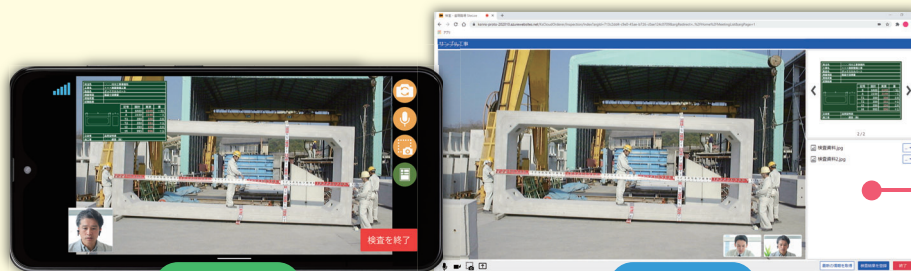


02

電子小黒板を確認しながら検査

「SiteBox」と連携

「SiteBox」と連携して電子小黒板を転送することで、発注者側の配信先画面と受注者側のスマートフォンに表示されます。発注者は電子小黒板を確認しながら検査を行い、受注者は検査映像に黒板を重ねてスクリーンショットを撮ることができます。現場では、黒板の設置やチョークの書き消しが不要になるため、省力化に繋がります。



受注者

発注者

検査資料の添付も可能

検査時に必要な資料を事前に添付しておくことで、検査当日は資料の準備が不要です。

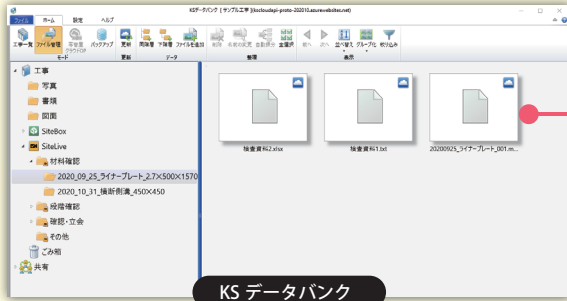
※ご利用には「SiteBox」のご契約が必要となります。

# 03

## データはクラウドに自動保存

「KSデータバンク」「写管屋」と連携

検査映像は、自動的に録画して「KSデータバンク」に保存されるので、必要に応じて録画データを発注者に公開することができます。また、検査時に撮影した写真は Exif 情報が付与した状態で「KS データバンク」に保存されます。「写管屋」に転送すれば、電子納品可能な写真データとして使用することができます。



KS データバンク

### データ保存

データは工事に紐づいて登録されます。

- 録画データ  
自動で録画・保存
- 検査時の撮影写真  
Exif 情報が付与した  
状態で保存

写真は  
電子納品で  
利用可能

※「KSデータバンク」のご契約は必須となります。  
「KSデータバンク」は、人数無制限でご利用いただけます。  
※写真管理時には「写管屋」のご契約が必要となります。

# 04

## 書類作成を効率化

情報共有システム「RevSIGN」と連携

「遠隔臨場 SiteLive」で登録した検査結果を、情報共有システム「RevSIGN」と連携して発議書類に反映できます。

国土交通省・北海道開発局・青森県・秋田県・岩手県・山形県・福島県・茨城県・栃木県・埼玉県・千葉県・中部地方整備局・長野県  
京都府・京都市・山口県・熊本県・宮崎県・鹿児島県の工事のみ



RevSIGN

遠隔臨場の予約

検査結果の登録



遠隔臨場 SiteLive

※ご利用には「RevSIGN」のご契約が必要となります。

# 05

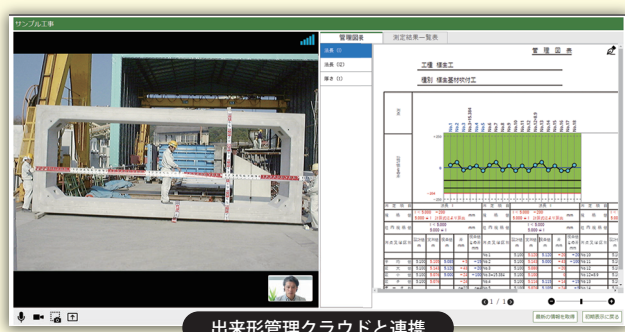
## 3D データや帳票を表示

「KENTEM-CONNECT」「出来形管理クラウド」と連携

「KENTEM-CONNECT」と連携し、遠隔臨場の実施中に配信される映像と共に、設計データとなる 3D データを共有。また、「出来形管理クラウド」と連携し、「出来形管理クラウド」内の帳票を確認することもできます。いずれも、モニター上で確認できるので、発注者との立会確認など非対面での働き方を支援します。



KENTEM-CONNECT と連携

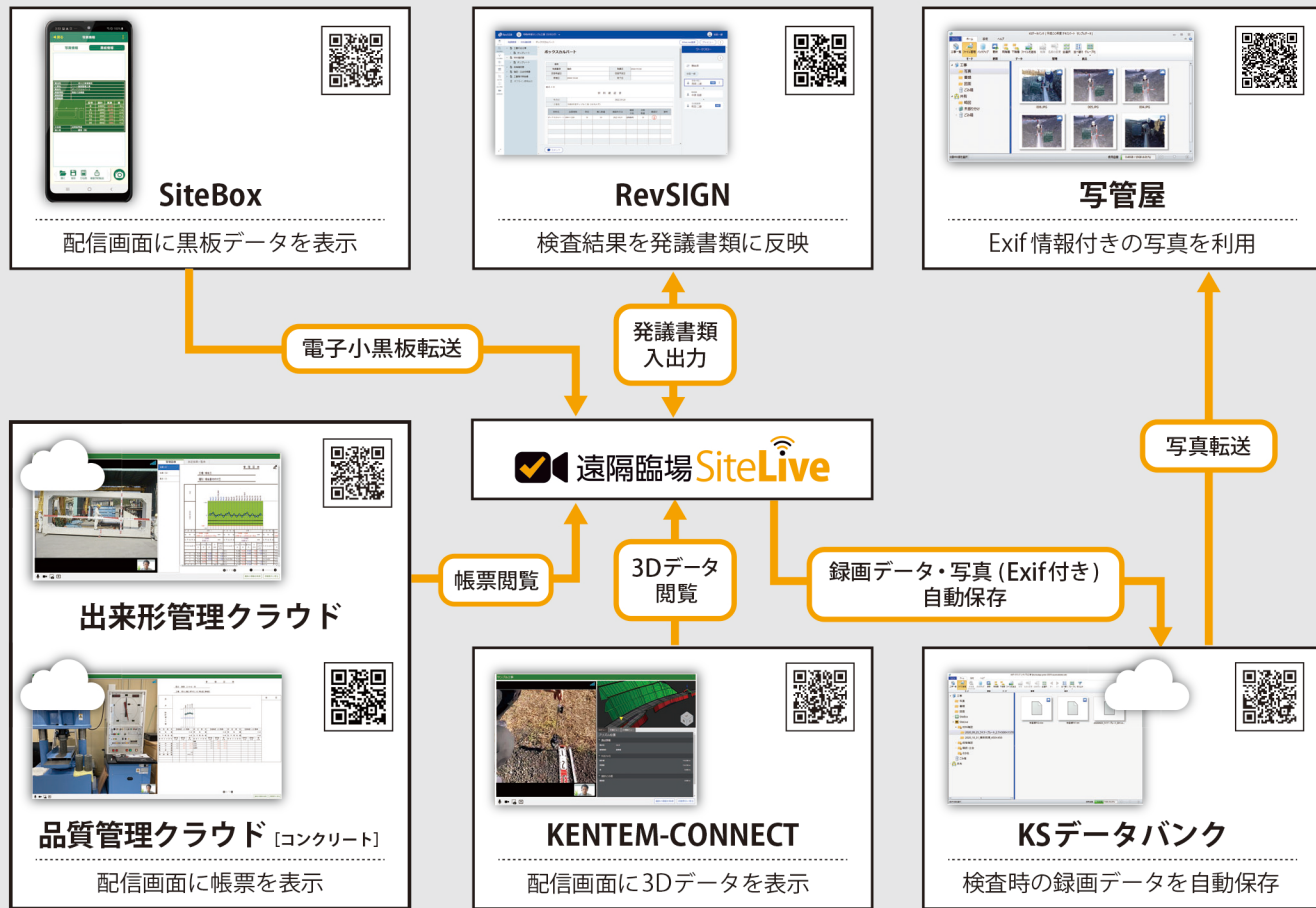


出来形管理クラウドと連携

※ご利用には「KENTEM-CONNECT」「出来形管理クラウド」のご契約が必要となります。



# アプリケーションとの連携イメージ



## 価格

初期登録料

33,000 円(税込) / 工事

※「遠隔臨場 SiteLive」のご利用には、別途「KS データバンク」のご契約が必須です。

利用料

月額 22,000 円(税込) / 工事 または 年額 220,000 円(税込) / 工事

利用料が  
2ヵ月分  
割引!

## 動作環境

最新の動作環境については、  
KENTEM ホームページをご確認ください。



遠隔臨場 SiteLive  
動作環境

## (遠隔臨場 SiteLive) 映像・音声の撮影に関する仕様

映像	画素数：1280×720
	フレームレート：30fps※
音声	マイク：モノラル（1チャンネル）
	スピーカー：モノラル（1チャンネル）
映像・音声	転送レート：約 1.7Mbps※

※ネットワークの状態により、変動する場合があります。

●本カタログに記載された価格は、すべて消費税率 10%の税込価格です。 ●本カタログに記載されている社名、および製品名は、それぞれの会社の商標または登録商標です。  
●記載された仕様は予告なしに変更することがございます。

■問い合わせ先

**ITS 株式会社 アイティエス**  
〒064-0925  
札幌市中央区南25条西12丁目3-23  
TEL: 011-520-6800 FAX: 011-520-6803  
<https://its-square.com>



■開発元

**KENTEM**  
株式会社建設システム

[www.kentem.jp](http://www.kentem.jp) 最新情報はインターネット上でご確認ください

総合案内窓口

**0570-200-787**

※音声ガイダンスが流れたら、「1」を押してください。

本社

〒417-0862 静岡県富士市石坂312-1  
札幌・帯広・盛岡・仙台・新潟・関東・北陸  
本社・名古屋・関西・四国・広島・福岡・九州  
南九州・沖縄

受付時間

9:00-12:00 / 13:00-17:00  
月曜日～金曜日（祝日除く）

2023年9月作成 (KS311-23)