

山岳トンネル工事の課題をスマートフォンアプリで解決！
 施工管理業務における出来形・品質・写真管理に対応



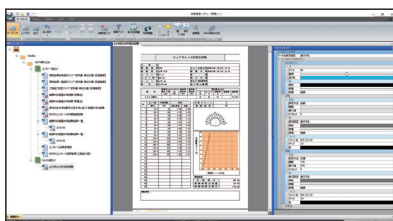
SiteBox トンネル



※Android™、Google Play および Google Play ロゴは、Google LLC の商標です。



※Apple および Apple ロゴは米国その他の国で登録された Apple Inc. の商標です。App Store は Apple Inc. のサービスマークです。



デクスパート®

品質管理システム [トンネル]

デクスパート「品質管理システム [トンネル]」を活用することで、さらに生産性アップ！

デクスパートでマスター登録しておくことで、現場での入力作業を最小限にします。手間のかかる試験帳票やグラフ、略図も「SiteBox」からデータを取り込むだけで自動生成されます。

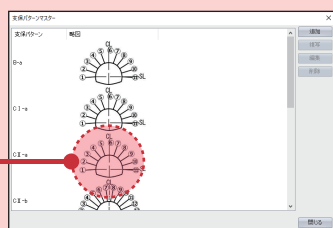
対応試験

- 細骨材の表面水率試験（質量法 / 容積法）
- 骨材の含水率試験及び、含水率に基づく表面水率の試験
- 引抜き方法による吹付けコンクリートの初期強度試験
- ロックボルト引抜き試験

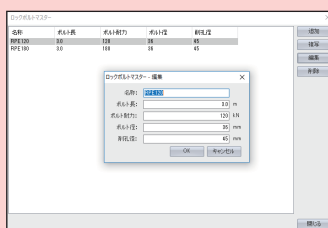
トンネル用のマスターを搭載

デキスパートのマスター登録で、現場の入力作業を最小限にすることができます。

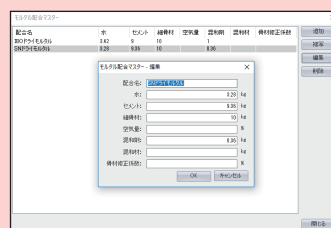
支保パターン
の略図は、CAD 図面の一部を切り抜いて、利用することができます。



支保パターン



ロックボルト



コンクリート・モルタル配合

試験結果の合否をその場で確認

面倒な計算が不要。測定値を登録するだけで、現地で即座に試験の合否が確認できます。

表面水率測定(容積法)

試料の質量	500.0 g
試料を覆う水量	200.0 mℓ
試料+水の容積	396.0 mℓ
表乾比重	2.66
表面水率	2.6 %

品質写真を撮影する

表面水率・標準偏差の確認

初期強度測定

測点：302BL (B-a)

供試体番号 1

油圧ゲージ圧力 6.5 MPa

コーンのせん断面積 11809mm²

供試体破壊状況 円錐形

圧縮強度 6.7 N/mm²

品質写真を撮影する

圧縮強度の確認



変位の傾きの確認 (A 領域)

試験結果から小黑板を自動生成

試験結果から、小黑板・電子納品情報が自動生成され、黑板の作成時間・写真を整える時間を短縮できます。

ロックボルト引抜き試験

測点 SP0 (Cl-a)

箇所 ②

打設情報 打設日時：5月16日 1... その他情報...

試験情報 試験日時：5月19日 1... その他情報...

試験結果

最大荷重	150 kN
最大変位	1.25 mm

品質写真を撮影する

写真情報

写真情報 黑板情報

区分 品質管理写真

工種 支保工

種別 ロックボルト工

細別 ロックボルト

撮影箇所 SP0

撮影年月日 2018年6月19日

施工管理値

最大引抜力=150

最大変位=1.25

電子納品情報の自動入力。
写真屋で自動振り分けが可能。

写真情報

写真情報 黑板情報

工事名 平成30年度〇〇トンネル工事

工種 ロックボルト 測点 SP0

ロックボルトの引抜き試験(位置:2)

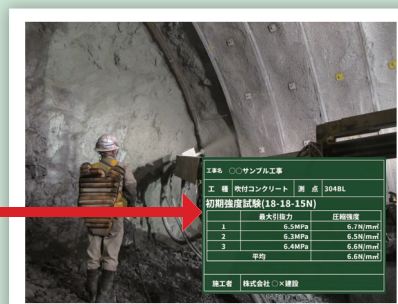
試験項目	試験値
最大引抜力	150kN
最大変位	1.25mm

施工者 株式会社〇〇建設

トンネル用黑板
の自動生成

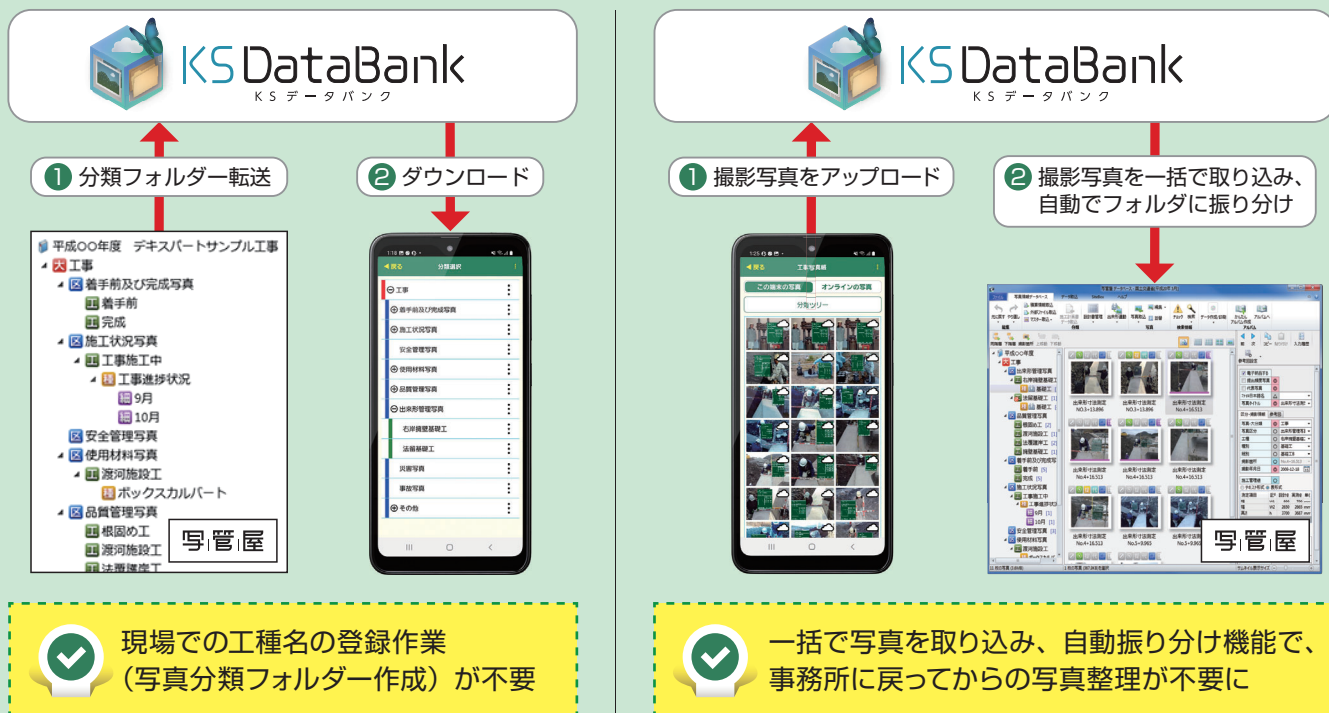
撮影写真の「電子小黑板」写し込み機能

電子小黑板を作成して、写し込み撮影ができます。黑板を持つ必要がないため、撮影時の人員を削減でき、危険な場所でも安全に現場写真を撮影できます。その他にも、暗い場所や悪天候で黑板に書いた内容が確認できない場合にも活用できます。



写真整理業務を効率化！

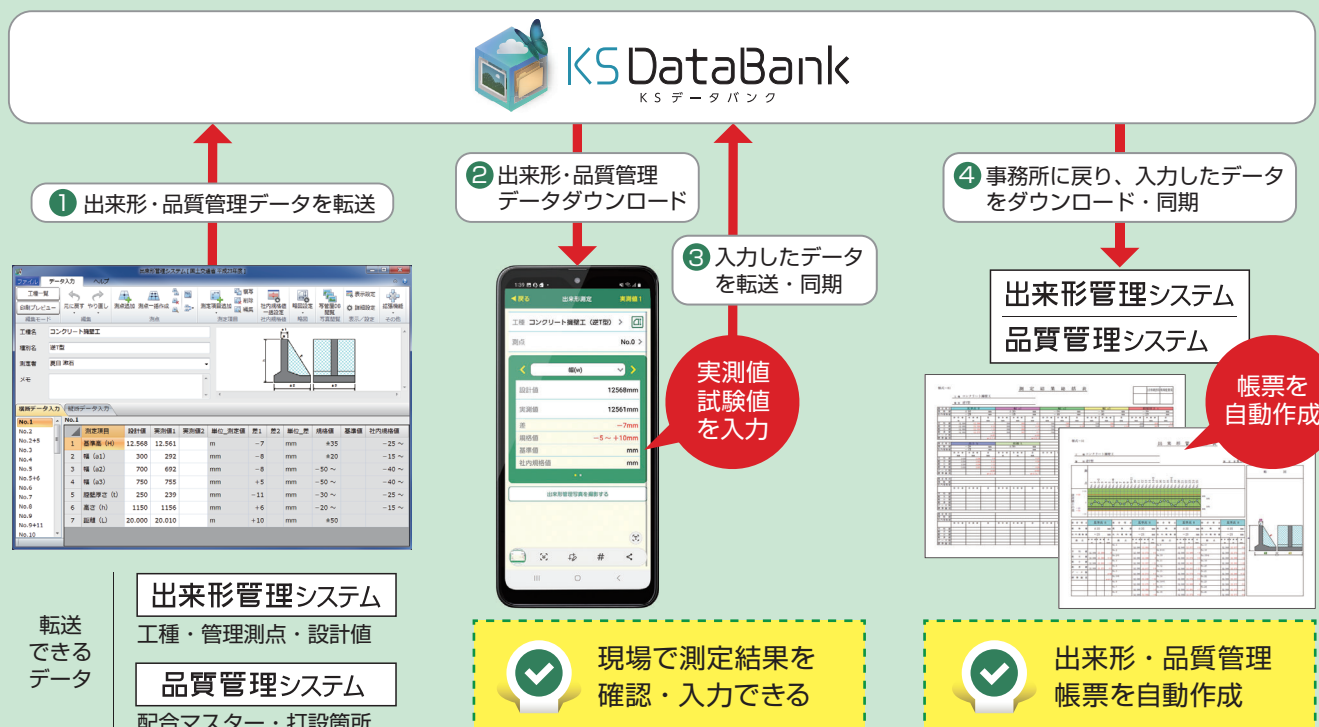
「写管屋」で作成した分類フォルダーを「KSデータバンク（クラウドサービス）」を経由し「SiteBox」へ転送。撮影後は、撮影した写真を「KSデータバンク」に保管して「写管屋」に取り込めば、写真成果品が自動作成できます。



※「KSデータバンク」のご契約は必須となります。 ※「KSデータバンク」は、人数無制限でご利用いただけます。

出来形管理システム・品質管理システムとの連動で、さらに作業効率アップ！

「出来形管理システム」で作成した工種や管理測点、設計値や「品質管理システム」で作成した配合マスターや打設箇所を「SiteBox」に転送し、現場で実測値や試験値を入力。入力したデータを転送・同期すれば、帳票を自動作成できます。



※「KSデータバンク」のご契約は必須となります。 ※「KSデータバンク」は、人数無制限でご利用いただけます。

SiteBox を活用した運用イメージ

安心・安全なデータ保管

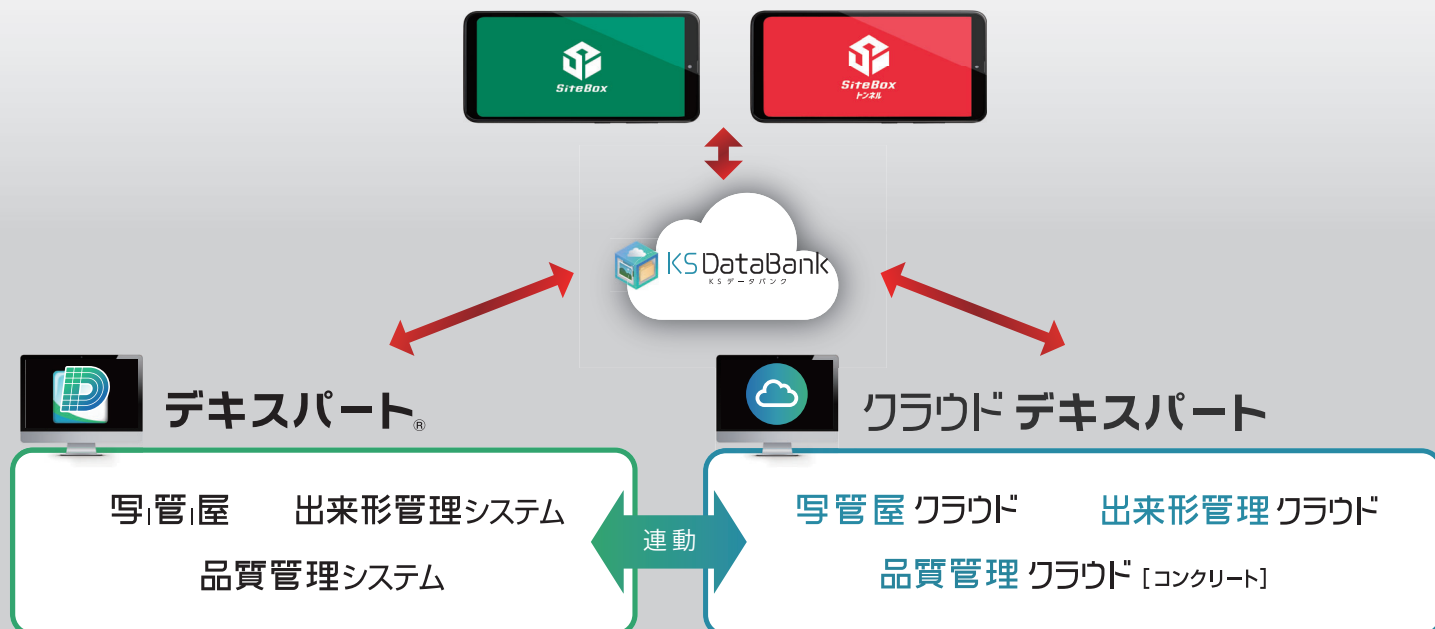
記録した実測値や試験値、撮影した写真を、「KSデータバンク」に保管。
紛失等のトラブルからデータを守ります。

※「KSデータバンク」のご契約は必須となります。

※「KSデータバンク」は、人数無制限でご利用いただけます。


デキスパートとの優れた連携

「写管屋」をはじめとするデキスパートとの連携はもちろん、クラウドデキスパートともスムーズに連携するので、一緒に使用することで社内でも情報を共有できる仕組みが構築できます。



システム間の連動で、施工管理業務を格段に効率アップできます！

価格 / 動作環境

価格	モバイル & クラウド	SiteBox トンネル 年額 120,000円(税抜) [1ライセンス]	SiteBox 年額 12,000円(税抜) [1ライセンス]	KSデータバンク 年額 10,000円(税抜) [10GB]
	+ 年額 12,000円(税抜) + 年額 10,000円(税抜)			
動作環境	オプション	品質管理システム [トンネル] 500,000円(税抜)	※「SiteBox トンネル」のご利用には、以下のソフトのご導入が必須となります。 「SiteBox」「KSデータバンク」「品質管理システム [トンネル]」「品質管理システム [コンクリート]」 ※「KSデータバンク」は人数無制限でご利用いただけます。 「KSデータバンク」の使用容量を10GB 追加するごとに、10,000 円(税抜)が追加となります。	
	 <p>最新の動作環境については、 KENTEM のホームページで ご確認ください。</p>			

※本カタログに記載された価格は、すべて税抜価格です。※本カタログに記載されている社名、および製品名、ロゴは、それぞれの会社の商標または登録商標です。
※記載された仕様は予告なしに変更することがありますので、あらかじめご了承ください。

ITS Innovative Technology & Services
アイティエス

問合せ先 株式会社アイティエス 札幌事業所
〒064-0925
札幌市中央区南 25 条西 12 丁目 3-23
TEL : 011-520-6800 FAX : 011-520-6803
<https://its-square.com>



開発元

KENTEM

株式会社建設システム

本社 〒417-0862 静岡県富士市石坂312-1

総合案内窓口

0570-200-787

※音声ガイダンスが流れたら、「1」を押してください。

www.kentem.jp

全国17拠点から
万全のサポート!



受付時間

9:00 - 12:00 / 13:00 - 17:00
月曜日～金曜日(祝日除く)

2025年12月作成 (KS307-14)