

企業と技術者の施工実績をクラウド上でデータベース化  
新たな工事獲得のための財産として活用



# 工事実績DBクラウド



**工事工事表D8クラス**

全年度表示 ☒ 資料提出日 ☒ 入札日 ☒ 開札日 ☒ 検査予定1日 ☒ 検査予定2日 ☒ 検査予定3日  
 発注年度 ☒ 竣工 ☒ 竣工+検査済日付 (土木事務所)  
 検査済年度 ☒ 未検定 ☒ 2月23日 2月25日

令和6年01月01日 ○前週 翌週 ▶ ◀ ◂ ▸

日	月	火	水	木	金	土
12/31	1/1	1/2 ○○検査済 止学校建設W工事	1/3 ○○道路維持 工事	1/4	1/5	1/6 ○○橋梁 新合 併供排水施設…
1/7	1/8	1/9 ○○道路維持 工事	1/10 ○○道路維持 工事	1/11	1/12	1/13
1/14	1/15	1/16	1/17	1/18 △○○橋梁工事	1/19	1/20
1/21	1/22 ✔○○橋梁 工事	1/23 ○△道路保 安工事	1/24 ○△道路 新合 併供排水施設…	1/25	1/26	1/27
						1/28 ✔○○道路 工事
1/29	1/30	1/31	2/1	2/2	2/3	
						2/4 ○△道路+バス 止学校建設W工

表示する年度  
☒ 年度表示  
☐ 年度別  
 目的年度  
☒ 通常

▼ 01月18日  
**入札日: 12:00**  
 発注者：国土交通省中部地方整備局  
 ○○河川国道渡路所  
 工事名：○〇橋梁工事

▼ 01月19日

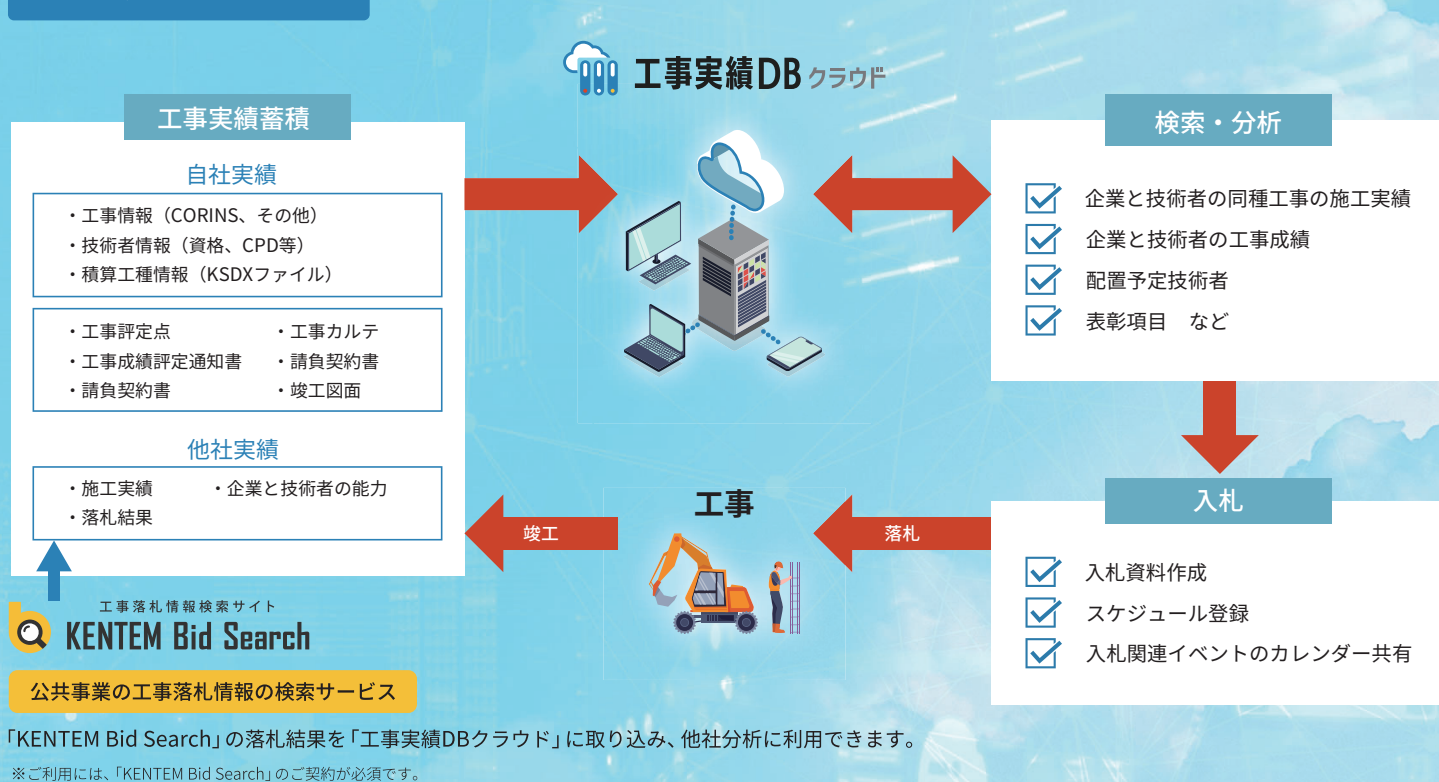
▼ 01月20日

▼ 01月21日

▼ 01月22日  
**開札日: 0:00**  
 発注者：国土交通省中部地方整備局  
 ○〇河川国道事務所  
 工事名：○〇橋梁工事

▼ 01月23日

## ● 運用イメージ

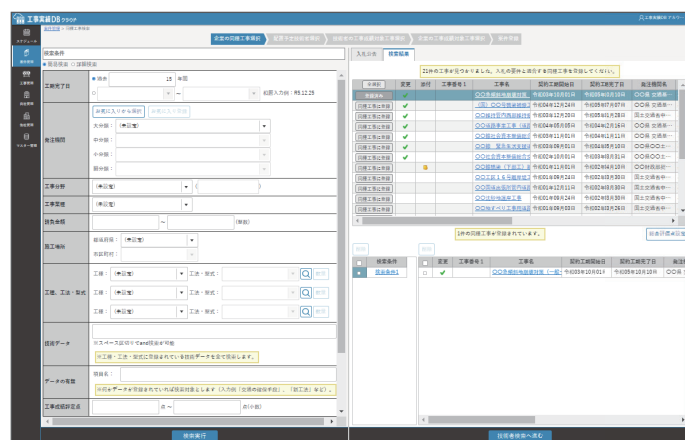


[入札条件に特化した詳細検索](#)

複数条件による詳細検索機能を搭載しているので、蓄積された実績から工事情報を素早く正確に検索できます。総合評価で優位となる同種工事や施工数量検索、より点数の高い配置予定技術者候補の選定が可能です。

## 検索条件

- ・ 工種
- ・ 工期終了日
- ・ 工事業種
- ・ 工法、型式
- ・ 発注機関
- ・ 請負金額
- ・ 工事成績評定点
- ・ 工事分野
- ・ 施工場所 など



資格やCPDの期限切れを防ぐ  
お知らせ機能

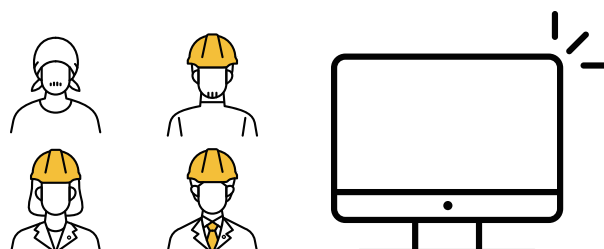
有効期限を管理できるよう、期限が間近になった場合と期限切れの際に、マークでお知らせします。

また、本人や上司・管理者へのメール配信も設定できます。



## 技術者ごとの面倒な CPDユニット集計を瞬時に集計

技術者のCPDユニット取得情報を管理・蓄積しておけば、発注機関ごとに異なる集計期間を自由に設定して、条件に合った技術者を瞬時に探すことができます。

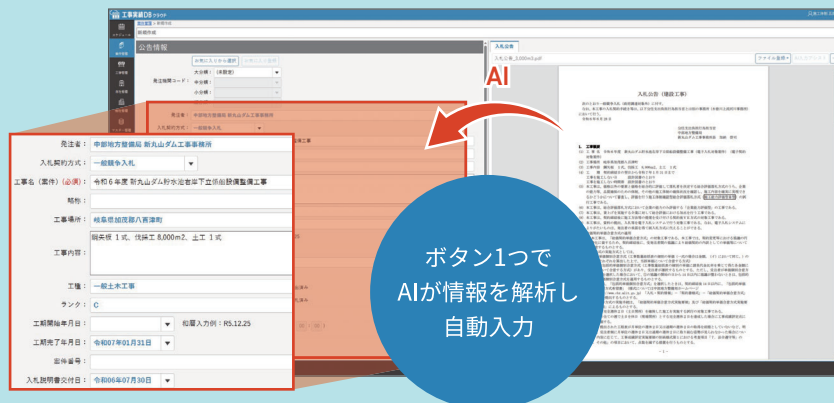


入札公告などのPDF資料をボタンひとつでAIが解析し、重要項目を自動入力。入札公告を読み込み、必要な情報を探して登録する作業や、工事成績の入力作業を大幅に削減できます。

- ☑ 情報の入力時間を大幅に削減
- ☑ AI解析により情報の精度が向上

## 活用シーン

- ・案件作成
- ・工事成績入力



ボタン1つで  
AIが情報を解析し  
自動入力

## 価格

### 工事実績DBクラウド

1ライセンス目

年額 **120,000** 円(税抜)

[ 1ライセンス + 2ライセンス(閲覧専用) ]

2ライセンス目以降

年額 **60,000** 円(税抜)

[ 1ライセンス + 2ライセンス(閲覧専用) ]

初期登録料

+ **30,000** 円(税抜)

※1ライセンスにつき、編集用ライセンス1つと閲覧専用ライセンス2つが付与されます。  
※初回の1ライセンス目のみ「工事実績DBストレージ」10GBが付与されます。  
※使用容量の追加をご希望の場合は、「工事実績DBストレージ」10GBごとに年額6,000円(税抜)で追加可能です。  
※ご契約の途中でライセンスを追加される場合は、3ヶ月単位の差分料金にて追加可能です。

### 工事実績DBクラウド AI入力アシスト

年額 **60,000** 円(税抜)

[ 読み取り上限 2,000 枚 ]

※「工事実績DBクラウド AI入力アシスト」のご利用には、「工事実績DBクラウド」のご導入が必須となります。  
※上限枚数は、AIが読み取り処理を行う資料の枚数です。上限枚数を1,000枚追加することにより、年額30,000円(税抜)が追加となります。  
※「工事実績DBクラウド」のご契約に「工事実績DBクラウド AI入力アシスト」を追加した際や、上限枚数を追加した際は、更新月までの差額を3ヶ月単位でご請求いたします。

## 動作環境



最新の動作環境については、KENTEMのホームページでご確認ください。

※本カタログに記載された価格は、すべて税抜価格です。  
※本カタログに記載されている社名、および製品名は、それぞれの会社の商標または登録商標です。  
※記載された仕様は予告なしに変更することがありますので、あらかじめご了承ください。

**ITS** Innovative Technology & Services  
アイティエス

問合せ先 株式会社アイティエス 札幌事業所  
〒064-0925  
札幌市中央区南 25 条西 12 丁目 3-23  
TEL : 011-520-6800 FAX : 011-520-6803  
<https://its-square.com>



開発元

**KENTEM**

株式会社建設システム

本社 〒417-0862 静岡県富士市石坂312-1

総合案内窓口

**0570-200-787**

※音声ガイダンスが流れたら、「1」を押してください。

[www.kentem.jp](http://www.kentem.jp)

全国 **17** 拠点から  
万全のサポート!



受付時間

9:00 - 12:00 / 13:00 - 17:00  
月曜日～金曜日(祝日除く)

2025年12月作成 (KS329-05)