

発注者と受注者をつなぐ、3次元プラットフォーム

# KENTEM-CONNECT

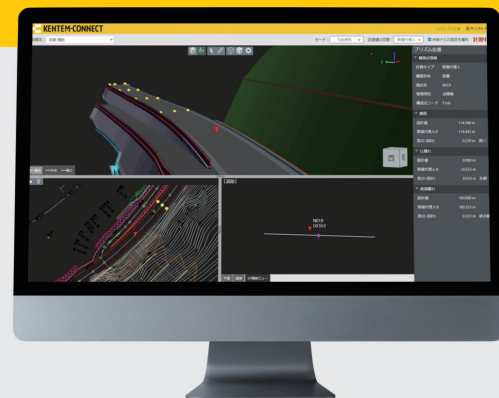
受発注者間、関係者協議などで円滑なコミュニケーションを図ることができ、建設業の働き方改革を支援します。

NETIS登録番号：KT-230193-A 技術名称：3Dデータ閲覧・共有プラットフォーム「KENTEM-CONNECT」  
事後評価：事後評価未実施技術（2023/11/27 現在）



# KENTEM-CONNECT とは

建設現場で活用されている3Dデータを、ソフトや環境に依存しないブラウザ上に表示するWebアプリです。URLを共有するだけで、誰でも閲覧可能。3Dデータ上には、メモ書きやファイル格納ができるようになり、入力・添付した情報はリアルタイムに反映されるので、現場の様子を視覚的に伝えることができます。



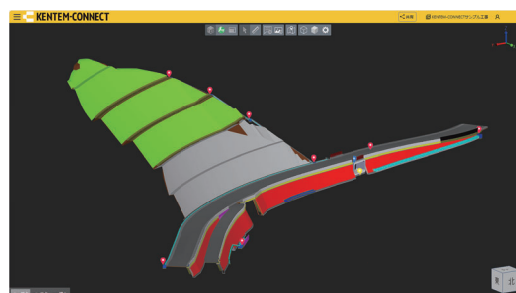
## 01 3Dデータをブラウザ上に表示

3Dモデル作成ソフトにて作成した3Dデータをブラウザ上に表示。URLを共有すれば、誰でも閲覧可能です。3Dデータを見える化することで、工事自体の概要や進捗状況などを手軽に共有できます。

### 【対応可能データ】

- ・ 快測ナビデータ(路線、図面、座標、サーフェス)
- ・ 基本設計データXML ・ IFC、LandXML(BIM/CIMモデル)
- ・ SITE-NEXUSデータ(nxcn) ・ 点群データ(las、nxpc)

※nxcnは「SITE-NEXUS」から出力する「KENTEM-CONNECT」取り込み用データです。  
※nxpcは「SITE-Scope」のオリジナルデータです。



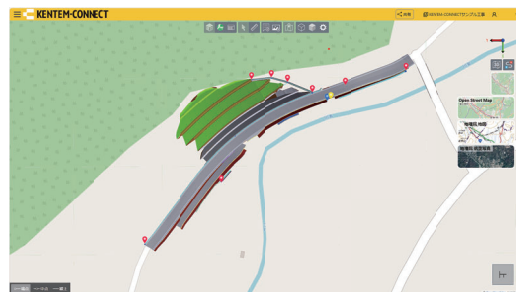
## 02 地図表示

地図データ上への3Dデータ表示にも対応。3Dモデルと地図があることで現場位置はもちろんのこと、現場周辺の施設情報の判断が可能です。安全に配慮した重機やダンプの搬入経路の検討ができます。

### 【対応地図サービス】

- ・ OpenStreetMap
- ・ 国土地理院 地図 ・ 国土地理院 航空写真

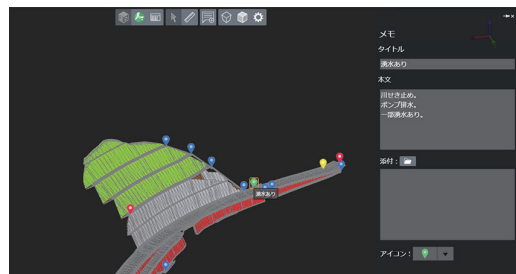
※OpenStreetMap® は、OpenStreetMap財団 (OSMF) がOpen Data Commons Open Database License (ODbL) の下にライセンスするオープンデータです。  
(著作権とライセンス: <https://www.openstreetmap.org/copyright>)  
※OpenStreetMapは、OpenStreetMap財団の登録商標です。 ※地理院地図は、国土地理院の登録商標です。



## 03 メモ機能 / 画像・動画取り込み

3Dデータ上の任意の位置にピンを配置し、メモとしてコメントやファイルを添付できます。現場での指示や連絡事項を写真や動画※で残して添付することで、関係者全員とすぐに共有できます。

※360度カメラで撮影した画像や動画も取り込み可能です。



## 04 工事関係者で人数無制限に共有

社内はもちろん、発注者を含めた工事関係者は何人でも利用可能です。本社・支店・現場事務所・下請けなど会社の規模を問わず安価にご利用いただけます。3Dデータを軸としたコミュニケーションツールとしてDXを支援します。リーズナブルでありながら、スムーズな情報共有を実現します。



3Dデータを  
ブラウザ上に  
表示

3Dデータ上に  
メモ書きや  
ファイルを格納して  
共有可能

いつでも  
どこでも  
リアルタイムに  
閲覧

「快測ナビ」  
「遠隔臨場 SiteLive」  
との連携機能で  
さらに便利に

## KENTEM-CONNECT 連携機能

遠隔臨場実施要領(案)に対応した「遠隔臨場 SiteLive」と測量アプリ「快測ナビ Adv」とスムーズに連携。

リアルタイムな配信映像と「快測ナビ Adv」で取得した計測値を同時に表示することが可能になります。遠隔臨場はもちろん、社内検査や若手の技術者育成時などにも活用が広がります。

✔ 遠隔臨場 SiteLive KENTEM-CONNECT

✔ 遠隔臨場 SiteLive 快測ナビ Adv



### ✔ 遠隔臨場 SiteLive

遠隔臨場をスムーズに実現する撮影・配信システム。建設業に特化した機能を搭載しているため、対象検査である『材料確認』『段階確認』『確認・立会』の各検査項目を容易に管理できます。

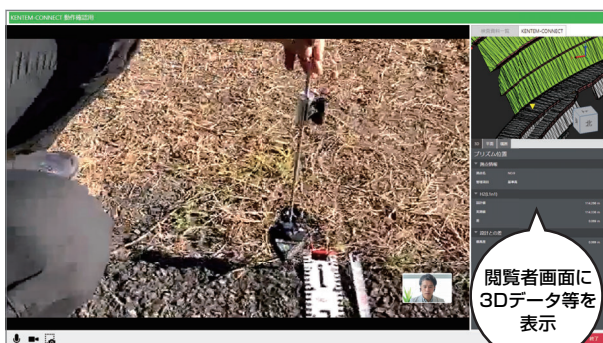
### 快測ナビ Adv

TOPCON 製 LN-150/LN-100 (杭ナビ) などの各測量機器と連動し、現場での位置出しや丁張設置、施工段階のチェックなどの作業を『ワンマン』で行うことができる ICT 施工現場端末アプリ。

## 遠隔臨場連携

「遠隔臨場 SiteLive」との連携機能により、遠隔臨場の配信映像とともに、設計データとなる3Dデータを表示することができます。

・別途「遠隔臨場 SiteLive」(有償)のご契約が必要です。



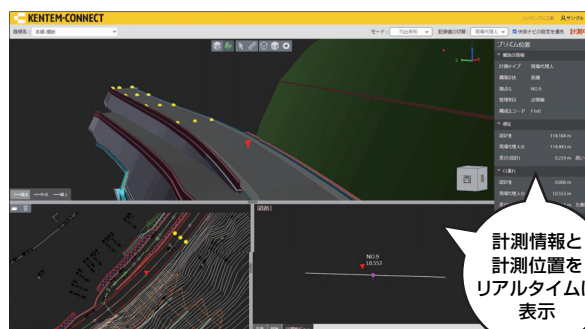
## 計測状況のリアルタイム表示

「快測ナビ Adv」との連携機能により、『TS出来形計測・検査』と『どこでもナビ※』の計測状況を表示できます。

閲覧者は3Dデータ上に表示されたプリズム位置を確認し、遠隔地から設計と実測との比較を確認することができます。

・別途「快測ナビ Adv」(有償)のご契約が必要です。

※「快測ナビ Adv」で計測しているプリズムの現在位置の横断形状をリアルタイムに生成・表示できる機能。



## 導入事例

### HPで読む

#### 国交省「革新的技術のプロジェクト」で活用！ 3次元出来形の実地検査を遠隔で実現

▼全文はこちらから



青木あすな建設株式会社  
東京都千代田区



「3次元測量の測量状況や検査について、リアルタイムに発注者に対して見せることはできないのか？」このような要望を建設システムの営業に相談したのが、「KENTEM-CONNECT」の導入経緯となります。今回の革新的技術プロジェクトでの目標は、点群データの取り込み、そして点群データによるヒートマップの出来形実地検査を遠隔臨場で行うことでしたが、基準等も変更していただきながら、なんとか達成できたと

感じております。また、本現場の品質証明でも「KENTEM-CONNECT」「遠隔臨場SiteLive」「快測ナビ」の連携による効果を感じました。というのも、本現場の品質証明員は東京に居ります。通常であれば、東京から往復7時間掛けて品質証明に行かなくてはならないところを、準備も含めて30分程度で終わりますので、検査する側も検査される側も双方にメリットがあると思います。

### 動画を見る

▼動画公開中



#### 建設DXの到来

3D画像と一体化することによって今どこを測っているのかが一目瞭然。発注者さんも理解できるので、非常に便利な機能だと思います。以前、3D施工データがない場合は、レベルで実測しているメモリを発注者が確認できていないケースがありましたが、同時に見られることによって測っている場所や数字が一目瞭然に。3Dを使って説明できることにより、立体的に上からも下からも横からも見える化されるので、お互い

秋田振興建設株式会社  
秋田県大仙市



に理解が早くなって仕事がスムーズになります。根性でやれという時代から、具体的に指示が出せる状態になるため、ICTは今後必要不可欠になるのではないかと思います。

## 価格

※「KENTEM-CONNECT」のご利用には、別途「KSデータバンク」のご契約が必須です。

### 初期登録料

30,000 円(税抜)  
【1工事】

### 利用料

月額 15,000 円(税抜)  
【1工事】

または

年額 150,000 円(税抜)  
【1工事】

利用料が  
2ヵ月分  
割引!

### 遠隔臨場 SiteLive+CONNECT セット 価格

### 初期登録料

30,000 円(税抜)  
【1工事】

### 利用料

月額 30,000 円(税抜)  
【1工事】

### 動作環境

最新の動作環境については、  
KENTEMホームページを  
ご確認ください。



※本カタログに記載された価格は、すべて税抜価格です。※i-Constructionは国土技術政策総合研究所の登録商標です。※その他の社名、および製品名は、それぞれの会社の商標または登録商標です。※記載された仕様は予告なしに変更することがございます。

**ITS** Innovative Technology & Services  
アイティエス

問合せ先 株式会社アイティエス 札幌事業所  
〒064-0925  
札幌市中央区南 25 条西 12 丁目 3-23  
TEL : 011-520-6800 FAX : 011-520-6803  
https://its-square.com



■開発元

**KENTEM**

株式会社建設システム

本社 〒417-0862 静岡県富士市石坂312-1

総合案内窓口

**0570-200-787**

※音声ガイダンスが流れたら、「1」を押してください。

www.kentem.jp

全国17拠点から  
万全のサポート!



受付時間

9:00 - 12:00 / 13:00 - 17:00  
月曜日～金曜日(祝日除く)

2025年10月作成 (KS317-15)