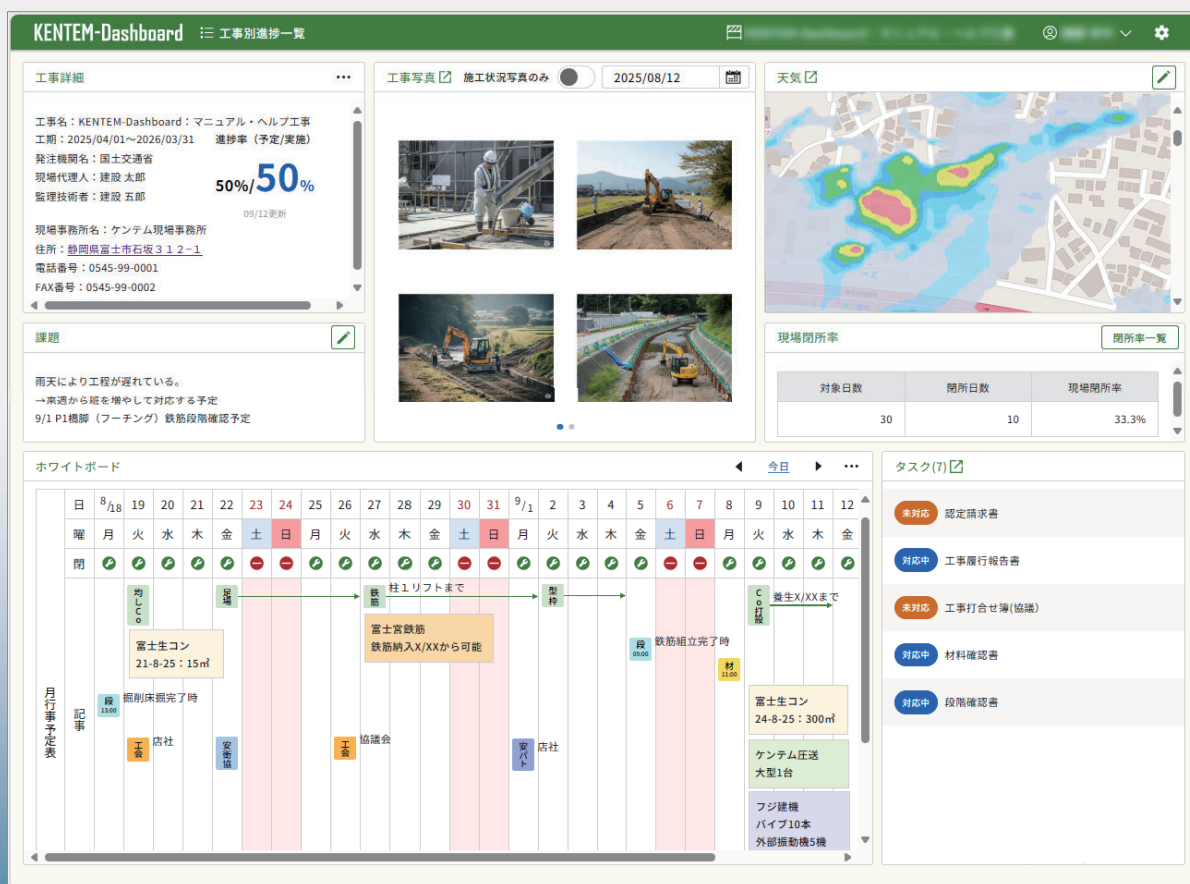


建設現場の次世代コックピット

現場と情報を繋ぐ、意思決定エンジンアプリ



KENTEM-Dashboard


☒ ホワイトボード

☒ 現場の開所率

☒ 現場の課題

☒ 工事の進捗率

☒ 現場写真

つながる現場、円滑に進む作業 現場の『今』の進捗状況を、リアルタイムに見える化！

「KENTEM-Dashboard」は、現場の様々な情報をクラウド上のダッシュボードでリアルタイムに共有・確認することができる建設現場向けプロジェクト共有サービスです。現場事務所にあるホワイトボードをクラウド上で手軽に作成でき、関係者へスケジュールや状況等を共有することで、現場の作業を円滑に進めることができます。



『情報共有』が効率化を生み出し、安全・信頼に繋がる

「KENTEM-Dashboard」の主な機能

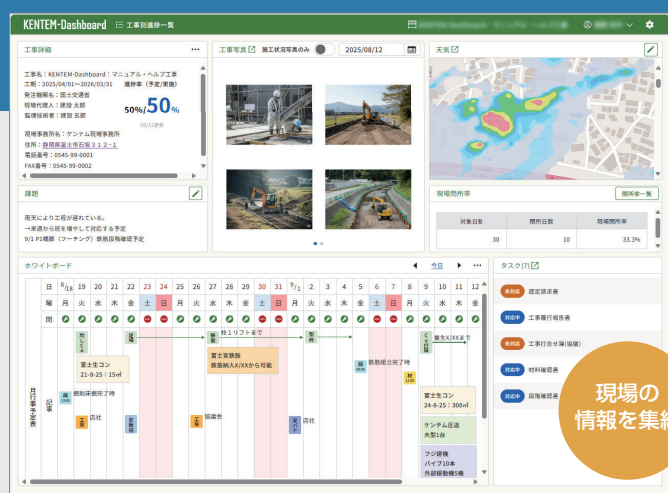
01 ダッシュボードで現場の様々な情報を確認

現場に関する各種情報を一画面に集約させることで、現場を見える化します。各種情報の配置や大きさを自由に設定することができるので、使いやすくカスタマイズすることが可能です。

ダッシュボードに表示できる情報

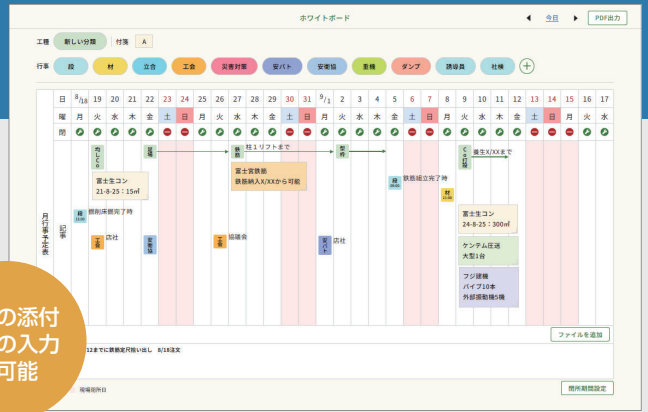
- ホワイトボード(スケジュール)
- 現場開閉率
- 現場の課題
- 工事情報(進捗率)
- 現場写真(「SiteBox」または「写屋クラウド」連携)※1
- 定点カメラ(G-cam※2、Safie連携※3)
- やることリスト(「KENTEM-ToDo」連携)※4
- 外部サイトのリンク(複数追加可能)※5

※1: ご利用には「SiteBox」または「写屋クラウド」のご契約が必要です。※2: 株式会社 MIYOSHI の製品です。※3: セーフィー株式会社の製品です。連携を利用する場合は、事前にSafieAPIの申し込みが必要です。詳細につきましては、カメラをレンタル・ご購入された代理店へお問い合わせください。※4: ご利用には「KENTEM-ToDo」のご契約が必要です。※5: 外部サイトのセキュリティによっては、リンクを設定できない場合があります。



02 クラウド上でかんたんに ホワイトボードを作成

現場事務所にあるホワイトボードを、かんたんにデジタル化することができます。工種や行事などはあらかじめマスターを用意しているので、ドラッグ&ドロップの直感的な操作で登録が可能です。また、協力会社の情報など、共有したい情報をメモできる付箋機能も搭載しています。

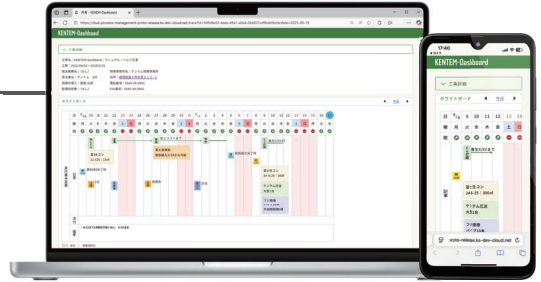


書類の添付
備考の入力
も可能

社内外へスケジュールを共有し、
関係者と予定を確認

スケジュールの閲覧は
ライセンス不要

作成したホワイトボードは社内外に共有でき、PC・タブレット・スマートフォンから閲覧できます。共有時にはパスワードや有効期限を設定できるため、安全に利用可能です。さらに、変更内容はリアルタイムで反映されるので、関係者と予定を確認しながら円滑に作業を進められます。



03 工事期間内の 現場閉所率を確認

ホワイトボードで作成したスケジュール情報から現場の対象期間内の閉所率を自動で計算するため、リアルタイムに閉所率を確認・把握することができます。計算結果はExcelで出力できるので、添付書類として利用可能です。

ホワイトボードで、現場の閉所や期間対象外の設定が
かんたんに行えます。

※工事着手前の準備期間や工事完了後の書類整理などは、対象外となります。



週休2日を
確保

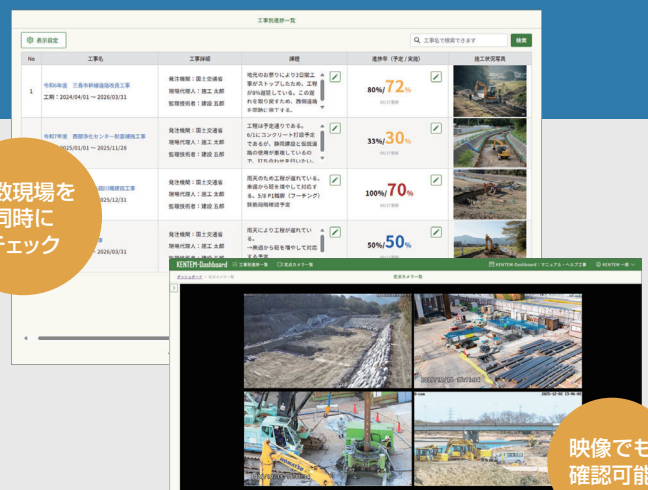
Excel
出力可能

| | | | | | | | | | | | | |
|---|-----------------------------|---|---|---|---|---|----|----|----|----|----|----|
| 日 | ⁸ / ₄ | 5 | 6 | 7 | 8 | 9 | 10 | 11 | 12 | 13 | 14 | 15 |
| 曜 | 月 | 火 | 水 | 木 | 金 | 土 | 日 | 月 | 火 | 水 | 木 | 金 |
| 閉 | | | | | | | | | | | | |

04 工事一覧 / 定点カメラ一覧で 現場の進捗状況・課題を共有

管理者は、現場の『進捗率』『課題』『施工状況写真※6』をまとめて確認でき、現場に行かなくても状況をリアルタイムで把握できます。表示したい項目の順番を自由に設定でき、項目の切り替え（表示 / 非表示）も可能です。

また、各現場に設置された定点カメラ（G-cam、Safie）の映像についても、一覧で確認できます。



複数現場を
同時に
チェック

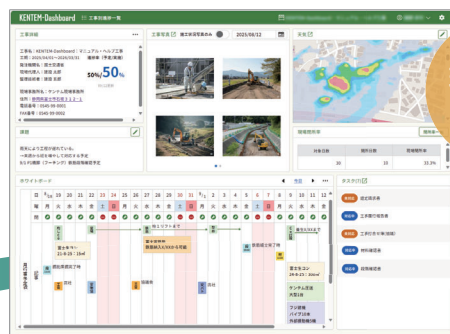
映像でも
確認可能

※6：施工状況写真を表示させるには「SiteBox」のご契約が必要です。

連携ソフトウェア

「KENTEM-Dashboard」は、「SiteBox」で撮影した施工状況写真や「KENTEM-ToDo」のやることリストと連携し、現場の情報をリアルタイムに共有できます。また、やるべきことを見える化して管理を効率化します。さらに、直接「写管屋クラウド」※7を起動できるため、「SiteBox」で撮影した工事写真の確認や編集もスムーズに行えます。

KENTEM-Dashboard



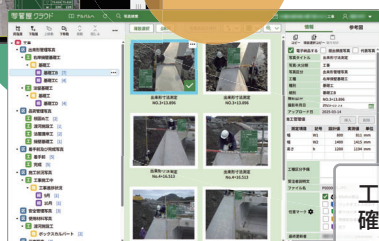
現場状況
を共有

電子小黑板アプリ SiteBox



施工状況
写真を撮影

写真の
撮影・管理

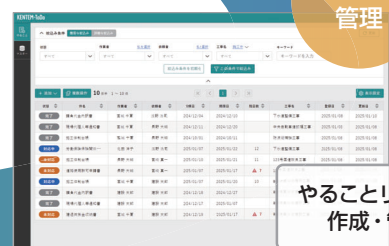


工事写真の
確認・編集



KS DataBank
KS データバンク
データ保管サービス

ToDo
管理



やることリストの
作成・管理

写真管理アプリ 写管屋クラウド

ToDo 管理ツール KENTEM-ToDo

※7: ご利用には「写管屋クラウド」のご契約が必要です。

価格

KENTEM-Dashboard

年額 **60,000** 円(税抜) + 初期登録料 **30,000** 円(税抜) + 年額 **10,000** 円(税抜)
[5ライセンス]

KSデータバンク

[10GB]

- ・「KENTEM-Dashboard」は、5ライセンス単位での導入となります。
- ・ライセンスを追加した際は、更新月までの差額を3ヵ月単位でご請求いたします。残り月数は、すべて切り上げとなります。
(更新月まで残り4ヵ月の場合は、6ヵ月分をご請求)
- ・初期登録料は、1クラウドIDにつき、30,000円(税抜)が必要となります。
- ・「KENTEM-Dashboard」のご利用には、「KSデータバンク」のご導入が必須となります。
- ・「KSデータバンク」は、人数無制限でご利用いただけます。「KSデータバンク」の使用容量を10GB追加することにより、10,000円(税抜)が追加となります。

動作環境

最新の動作環境については、KENTEMのホームページをご確認ください。



※本カタログに記載された価格は、すべて税抜価格です。 ※Excel は、米国 Microsoft Corporation の米国およびその他の国における商標または登録商標です。 ※G-camは、株式会社MIYOSHIの登録商標です。 ※Safielは、セーファー株式会社の登録商標です。 ※本カタログに記載されている社名および製品名は、それぞれの会社の商標または登録商標です。 ※記載された仕様は予告なしに変更することがありますので、あらかじめご了承ください。

■開発元

ITS Innovative Technology & Services
アイティエス

問合せ先 株式会社アイティエス 札幌事業所
〒064-0925
札幌市中央区南 25 条西 12 丁目 3-23
TEL : 011-520-6800 FAX : 011-520-6803
<https://its-square.com>



KENTEM

株式会社建設システム

本社 〒417-0862 静岡県富士市石坂312-1

総合案内窓口

0570-200-787

※音声ガイダンスが流れたら、「1」を押してください。

www.kentem.jp

全国17拠点から
万全のサポート!



受付時間

9:00 - 12:00 / 13:00 - 17:00
月曜日～金曜日(祝日除く)

2025年12月作成 (KS334-02)