

施工計画書作成支援システム

使い慣れたExcelに
施工計画専用コマンドが現れる！

勝ち残る
施工計画書



過去のデータ再利用も可能にした
Excelアドイン

工事施工、社内検査、電子納品までの
連動性を発揮

200種類以上
の施工方法登録済！

2,500種類以上
のイラスト素材を収録！

ファイル管理・印刷を
一括操作！

作成書類を
検索しやすい
状態で保管



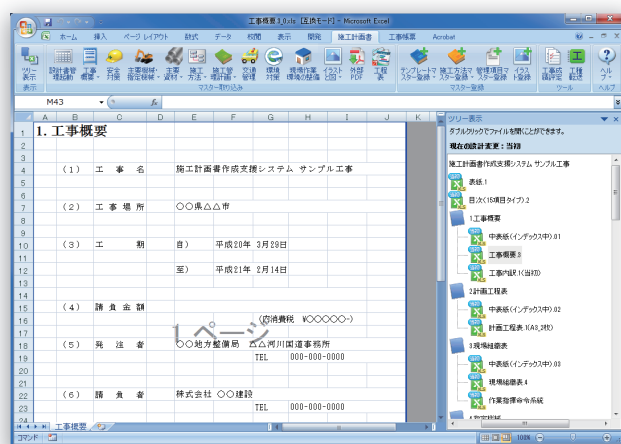
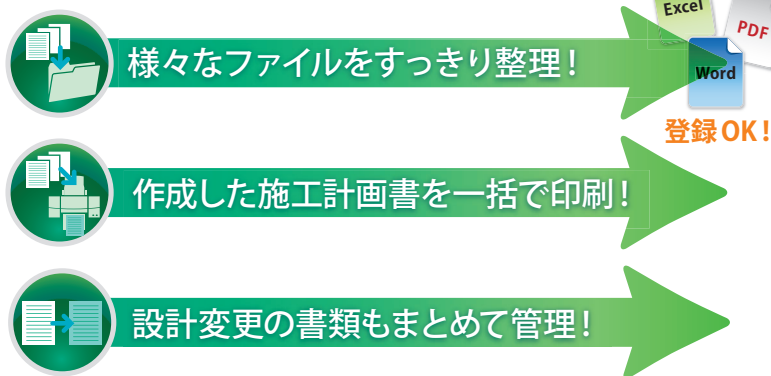
施工計画書作成支援システム

**稼動台数
無制限!**

使い慣れた Excel を使って『勝ち残る施工計画書』の作成を支援。
土木施工技術者の皆様の声を集約し、過去のデータの再利用も可能にしました。

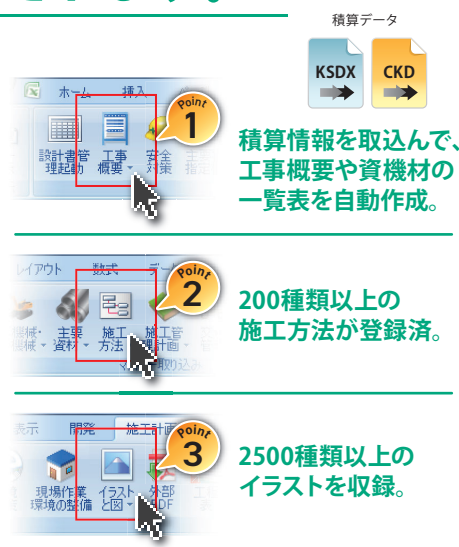
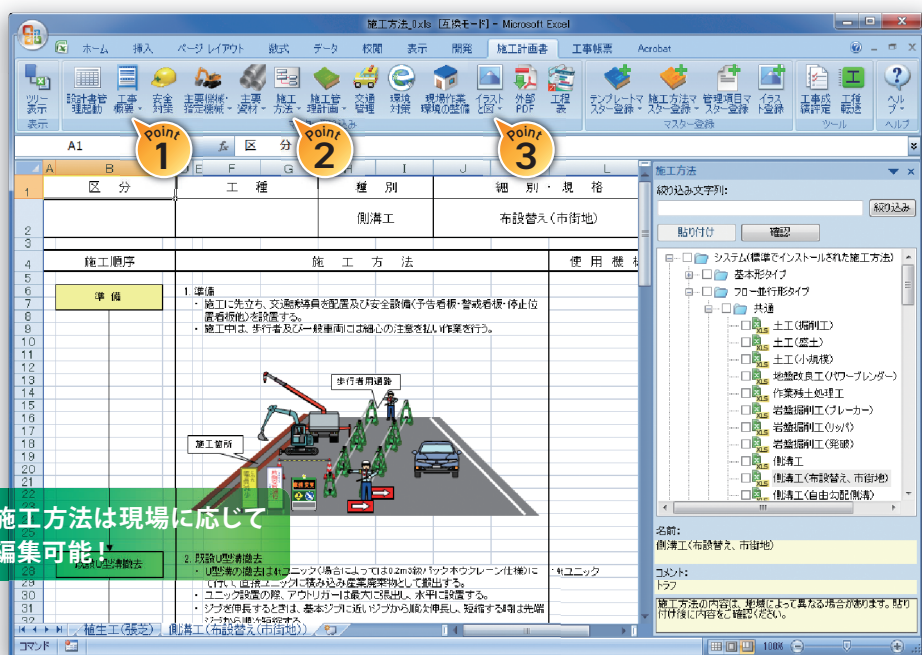
使い慣れた Excel が施工計画専用のソフトに変わる Excel アドイン

着工前の忙しい代理人様の負担を軽減。
効率のよさと使いやすさでサポートします。



※1 Excelアドインの対応バージョンはKENTEMホームページの動作環境をご確認ください。Excelのバージョンにより表示画面が異なります。

使い方かんたん! Excel 画面に施工計画専用コマンドが表示されます。



出来形・品質・写真管理基準に対応。

設計書管理で登録または施工管理基準マスターで選択するだけで、管理基準の内容を自動作成!

国土交通省／農林水産省／緑資源機構／都市再生機構
／水資源機構／各県の土木工事共通仕様書に対応

貴社の施工計画書は **勝ち残る施工計画書** になっていますか？



施工計画書の作成に与えられるのはたったの2週間。
現場状況や周辺環境に配慮した施工方法を伝える工夫は
できていますか？



**施工方法マスタや建設部品の
イラストまで、必要な素材を多数搭載。**

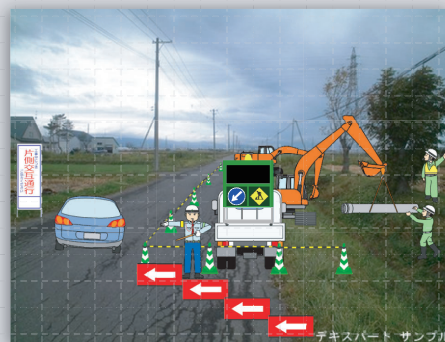
各種データの取込が可能！

- ➡ P21、SFC、DXF、DWG、JWC、JWW、JWS、JWK、HOC等の図面ファイル
- ➡ JPG、BMP、TIFFなどの画像ファイル
- ➡ PDF取り込み(選択した範囲を画像として貼り付けできます。)*2
- ➡ デキスパートオプションの「略図作成システム」データ、「修飾CAD」データ
- ➡ デキスパートオプションの「A納図[A-NOTE]」で作成した図面データや建設部品
- ➡ デキスパートオプションの「3Dイラスト」に収録されている重機等の3Dデータ

施工方法などに最適な建設部品が豊富に用意されています。

★クローラークレーン ★ユニック ★バックホウ ★ダンプ ★ブルドーザ ★作業員 etc.

*2 PDF取り込み機能を使用する場合には、「ケンテムPDF」または、Adobe Acrobatが必要です。



デキスパート サンプル



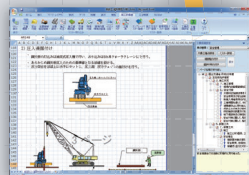
施工計画書作成時に入力した管理基準は
そのまま施工管理に利用できますか？



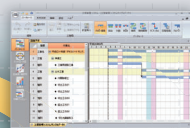
**ソフト間の連動を活用し、施工計画書から
電子納品までを一括管理。**

サイガード
施工計画書で作成した施工方法の文章を抽出してリスクアセスメントの作業として取り込むことができます。また作成した安全管理書類を「施工計画書作成支援システム」に転送することができます。

施工計画書作成支援システム



工事施工



工程管理システム

確実な利益確保と工事成績評定を意識した工程管理を行うために、入札前の概算工程から完成引き渡しまで、一連の流れをトータルに支援します。

社内検査



出来形管理システム ↔ **写真管理**

施工計画書の出来形管理基準で設定した工程をそのまま写真管理データとして取り込むことができます。双方で同じ社内規格値を利用できるため、写真管理と出来形書類を同時に作成することができます。

電子納品



電子納品支援システム

提出先の発注者を選択し、書類を作成するだけの作業でかんたんに電子納品が行えます。



作成した書類を社内で共有し、
財産にすることができますか？



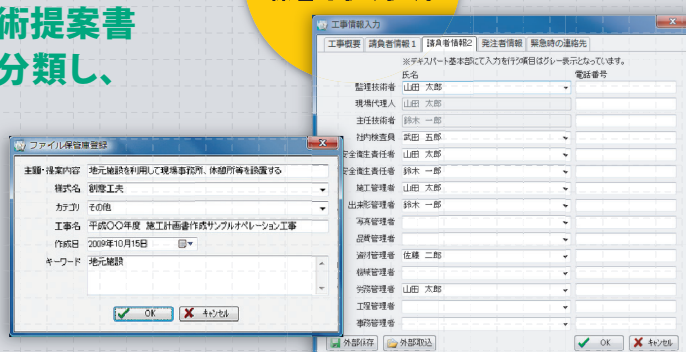
**施工計画書はもちろん、打合せ簿・技術提案書
などの作成した書類をわかりやすく分類し、
検索しやすい状態で保管。**

工事帳票作成

各地方整備局／各県、計92地区
4,000種類以上の様式に対応。

工事情報の内容をお手持ちのExcel様式に取り込むことができますので、効率的な書類作成が行えます。さらに、作成した書類にはキーワード等の付加情報を付け保存!書類の再利用や探す時間が省けて便利です。

附属ソフトの
『工事帳票作成』で
保管もらくらく。



現場経験者が作成した

オリジナル施工方法例

200種類
以上搭載

重力式擁壁工法



法面工事 施工方法例



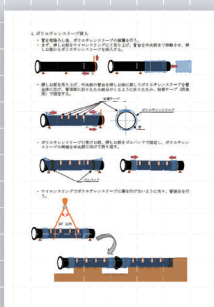
砂防工事 施工方法例



港湾工事 施工方法例



管工事 施工方法例



3Dのイラストで、現場をリアルに可視化

DEKISPART
3Dイラスト

可動部を編集した重機などの3Dイラストを配置するだけで、現場をリアルに可視化し、よりクオリティの高い書類を作成可能！
1,200点以上の3Dイラストを収録し、360度どの向きからも配置可能です。重機の可動部も自由自在に編集できます。



✓ 施工方法

✓ 施工イメージ図

施工計画書作成支援システム

●Microsoft、Windows、Excelは、米国 Microsoft Corporation の米国およびその他の国における商標または登録商標です。●Adobe、Acrobatは、Adobe KK (アドビ株式会社) の商標です。●安全管理サイガードは株式会社コンピュータシステム研究所のリスクアセスメント等のデータをライセンス契約に基づき搭載しております。●その他の社名および製品名は、それぞれの会社の商標または登録商標です。●記載された仕様は予告なしに変更する事があります。

ITS Innovative Technology & Services
アイティエス

問合せ先 株式会社アイティエス 札幌事業所
〒064-0925
札幌市中央区南 25 条西 12 丁目 3-23
TEL : 011-520-6800 FAX : 011-520-6803
https://its-square.com



開発元

KENTEM

株式会社建設システム

本社 〒417-0862 静岡県富士市石坂312-1

総合案内窓口

0570-200-787

※音声ガイダンスが流れたら、「1」を押してください。

www.kentem.jp

全国17拠点から
万全のサポート!



受付時間

9:00 - 12:00 / 13:00 - 17:00
月曜日～金曜日(祝日除く)

2025年7月作成 (KS107-11)