

品質管理

工事成績を意識した  
品質管理帳票を作成

DEKISPART

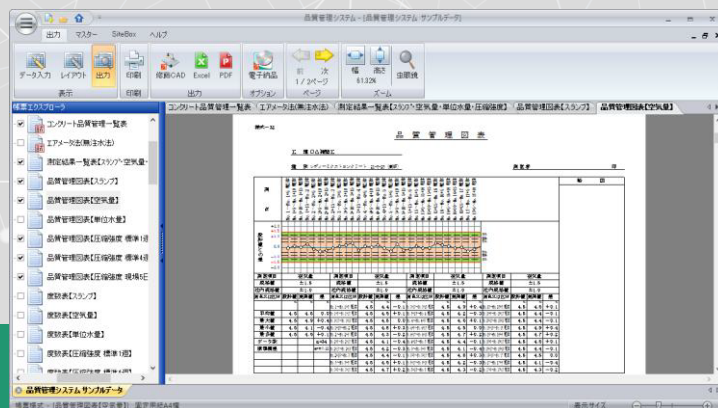
# 品質管理システム

コンクリートやアスファルト・土質に関わる  
品質管理帳票作成ソフト。

品質管理システム  
[コンクリート]



品質管理システム  
[アスファルト・土質]



◀ 製品の詳細や動作環境については、製品ページをご確認ください。

## 業務に合わせてソフトを選択

### 品質管理システム[コンクリート]

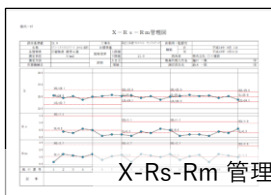
コンクリートのスランプ・空気量・圧縮強度の品質管理図表や度数表が作成できます。また、テストハンマーや単位水量、塩分量の計算シートも作成できます。養生温度管理における記録表の作成時には『おんどとり』のデータも取り込みが可能です。

### 品質管理システム[アスファルト・土質]

アスファルト温度測定、現場密度試験（置換法・突砂法）、ふるい分け試験、道路の平板載荷試験、路面の平坦性試験、コア厚、X-R管理図等の帳票を作成できます。

### 例：国土交通省

測定結果一覧表

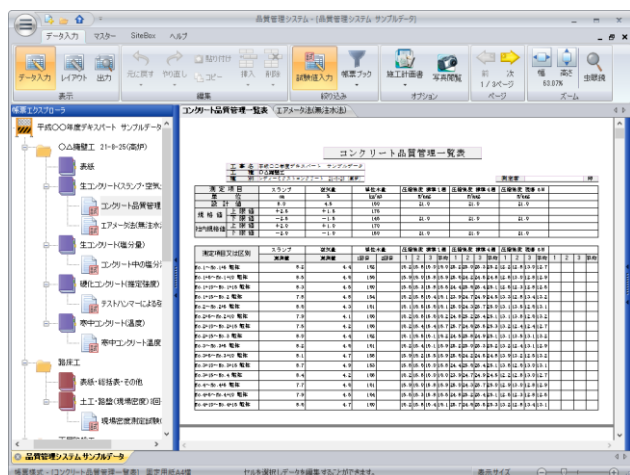


エアメータ法

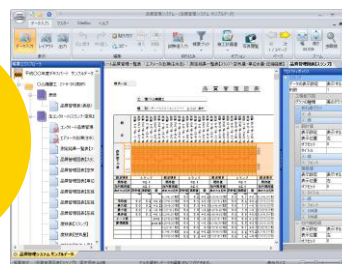
国土交通省  
北海道開発局  
東北地方整備局  
中国地方整備局  
九州地方整備局などの  
土木工事共通仕様書に対応!

## シンプルかつフレキシブルな入出力で、工事成績を意識した帳票作成

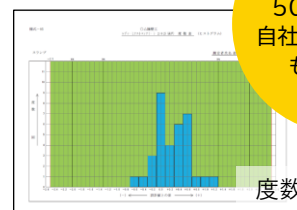
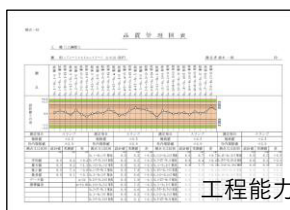
『試験値入力シート絞り込み』機能で、ブック内の複数ある帳票シートから最低限入力が必要な帳票シートに絞り込み。膨大な試験値もまとめて入力することで、手間や入力ミスの削減につながります。また、作成した帳票はテンプレートとして保存可能なので、次の工事にも利用可能です。Officeのようなシンプル設計で、入力や書式の編集も思い通りに帳票作成を行えます。規格値の50%・80%や自社の管理基準値も設定できるので、工事成績アップを狙う帳票作成に役立ちます。



シンプル設計で  
入力や  
書式の編集も  
思い通りに!



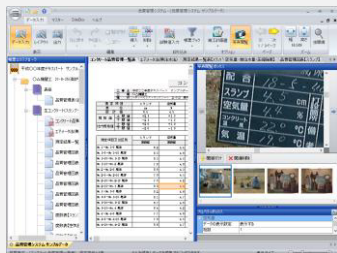
規格値の  
50%・80%や  
自社の管理基準値  
も設定可能



## 充実の連動機能で、書類の整合性を図れる！

写真や施工計画書と整合性のとれた納品書類の作成を実現。電子納品書類も手間なくスムーズにデータ転送できます。

### 写真閲覧・関連付け



#### 写真屋

写真管理システム「写真屋」との連動で、現場写真を見ながら試験値などを入力することができます。また、帳票ごとに関連付けが可能です。

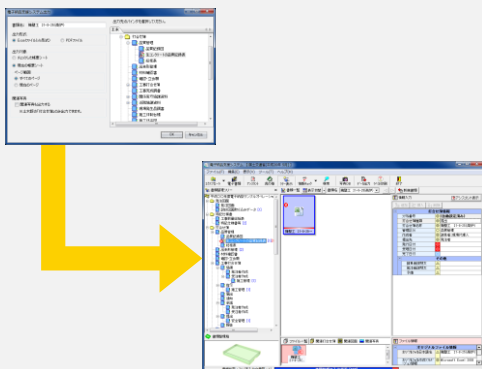
### 施工計画書閲覧



#### 施工計画書 作成支援システム

「施工計画書作成支援システム」を起動し、施工計画書を閲覧することができます。施工計画書と整合がとれた納品書類を作成することができます。

### 電子納品



#### 電子納品支援システム [土木版]

「電子納品支援システム[土木版]」との連動で、作成した帳票を直接データ転送することができます。転送する帳票を選択できることはもちろん、出力形式もExcelファイルか、PDFファイルを選択することができます。※関連付けした写真もあわせて転送できるので、電子納品の手間を省けます。

※PDF出力には、「ケンテムPDF」または「Adobe Acrobat」が必要です。

### 電子小黑板

#### SiteBox

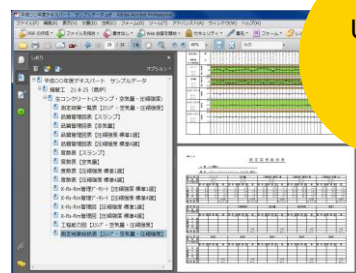
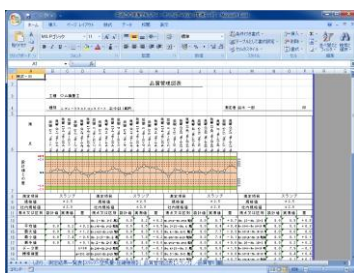
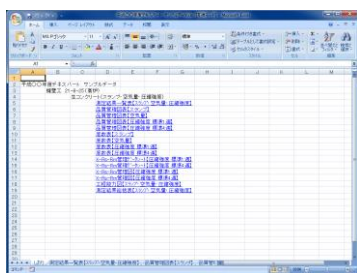
土木現場用スマートフォンアプリ「SiteBox」を活用することで、品質管理に関する各種帳票作成を支援します。



## 便利なExcel・PDF出力機能

Excelに出力後、書式をさらにカスタマイズし、独自の書類を提出し評点アップも見込めます。さらに、Excel・PDF出力した際には、帳票エクスペローラと同じ構成のしおりが作成されるので、書類整理の効率化も図れます。

※PDF出力には、「ケンテムPDF」または「Adobe Acrobat」が必要です。



しおり作成  
機能を  
搭載！

●Excelは、米国Microsoft Corporationの米国およびその他の国における商標または登録商標です。●Adobe、Acrobatは、Adobe KK（アドビ株式会社）の商標です。●本カタログに記載されている社名、および製品名は、それぞれの会社の商標または登録商標です。●記載された仕様は、予告なしに変更することがございます。

#### 開発元

**ITS** Innovative Technology & Services  
アイティエス

問合せ先 株式会社アイティエス 札幌事業所  
〒064-0925  
札幌市中央区南 25 条西 12 丁目 3-23  
TEL：011-520-6800 FAX：011-520-6803  
<https://its-square.com>



**KENTEM**

株式会社建設システム

本社 〒417-0862 静岡県富士市石坂312-1

総合案内窓口

**0570-200-787**

※音声ガイダンスが流れたら、「1」を押してください。

[www.kentem.jp](http://www.kentem.jp)



受付時間  
9:00-12:00 / 13:00-17:00  
月曜日～金曜日（祝日除く）

2025年10月作成（KS411-08）