

3Dイラスト

工事現場を
よりリアルに可視化

DEKISPART
3Dイラスト

重機・看板・樹木
その他(作業員)等
1,200点以上
収録

360度、どの向きからも配置が可能。重機の可動部も
自由自在に編集。



▶ 製品の詳細や動作環境については、製品ページをご確認ください。

「3Dイラスト」は、以下のソフトウェアでご使用いただけます



SITE-NEXUS
現場を細部まで3D表現



施工計画書作成支援システム
よりわかりやすい施工計画書を作成

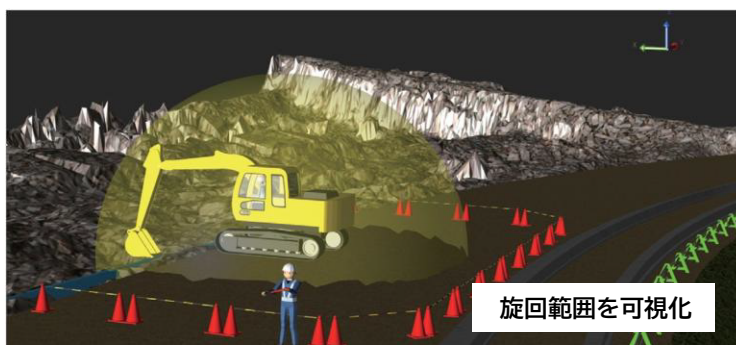
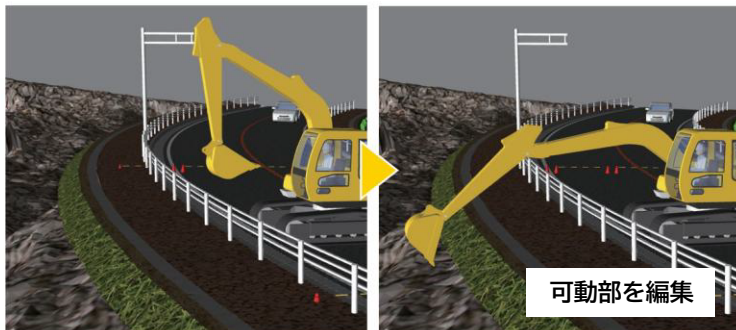


安全管理サイガード
安全教育に活用

現場を細部まで3D表現

INNO SITE
サイトネクサス
SITE-NEXUS

工事現場を細部まで可視化し、よりリアルに表現することにより、発注者との協議時間を短縮。また、近隣住民への説明では、誰が見てもわかりやすい説明資料を作成できます。

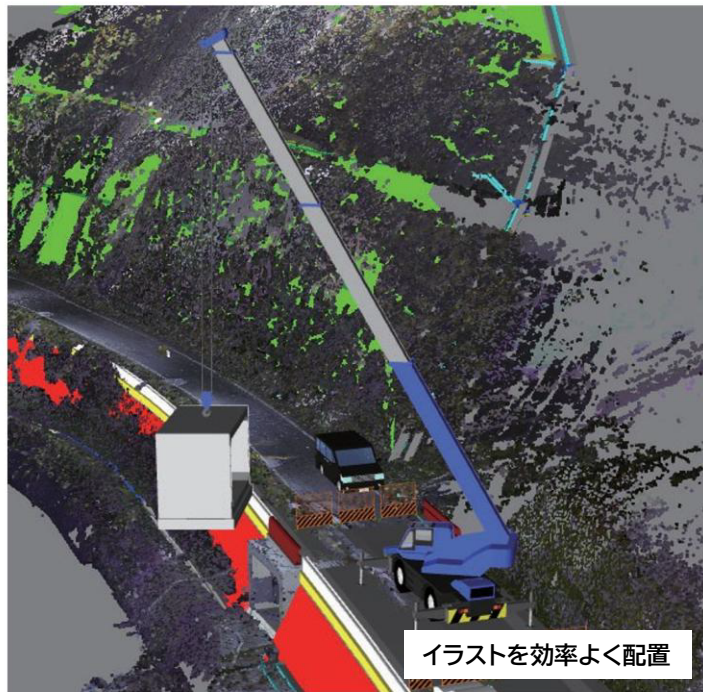


3Dイラストを可動編集

バックハウのアーム/バケット等、重機の可動部をお好きな角度に編集できます。また、可動編集後のイラストは、シーン保存することができます。

重機の旋回範囲を可視化

3Dイラスト配置後に、重機の可動範囲を可視化できます。事前に危険箇所を把握することができるので、施工計画や安全管理にお役立てください。



イラストを効率よく配置

イラスト配置時は、配置基準を指定したり、指定したライン上に設定した配置間隔で連続して配置したりすることができ、イラストの種類に合わせて効率よく配置できます。

※「SITE-NEXUS」には、『3Dイラスト』機能が標準搭載されています。「SITE-NEXUS」をご購入されたお客様は、「施工計画書作成支援システム」「安全管理サイガード」においても『3Dイラスト』機能をご使用いただけます。

可動部を編集した3Dイラストを画像として取り込むことができ、
さらに見栄えのよい書類作成を支援！

よりわかりやすい施工計画書を作成

DEKISPART 施工計画書作成支援システム

施工方法

施工イメージ図



安全教育に活用

DEKISPART 安全管理 サイガード

作業計画書(重機)

重機の旋回範囲や作業範囲を3Dで表現することで、わかりやすい作業計画書を作成できます。

道路規制図

3Dイラストで、より見栄えのよい道路規制図を作成できます。

災害事例・ヒヤリハット事例

危険な箇所を3Dで表現することで、わかりやすい安全教育書類作成に活用できます。

収録イラスト サンプル

ブルドーザ	バックホウ	ダンプトラック	クローラダンプ	ラフテレーンクレーン	トラッククレーン
ホイールローダー	トラックミキサ	アスファルトフィニッシャー	ラインマーカークー	ロータリ除雪機	散水車
大割用油圧圧砕機	エアバルーン式照明灯	サインライト	工事看板	高輝度看板	樹木
作業員	交通誘導員	一般車両	通行人	足場	現場事務所

●本カタログに記載されている社名、および製品名は、それぞれの会社の商標または登録商標です。●記載された仕様は、予告なしに変更することがございます。

■開発元

ITS Innovative Technology & Services
アイティエス

問合せ先 株式会社アイティエス 札幌事業所
〒064-0925
札幌市中央区南 25 条西 12 丁目 3-23
TEL : 011-520-6800 FAX : 011-520-6803
<https://its-square.com>



ITS_SQUARE_SAPPORO



ITS_SQUARE_LINE

KENTEM

株式会社建設システム

本社 〒417-0862 静岡県富士市石坂312-1

総合案内窓口

0570-200-787

※音声ガイダンスが流れたら、「1」を押してください。

www.kentem.jp



受付時間
9:00-12:00 / 13:00-17:00
月曜日～金曜日(祝日除く)

2025年11月作成 (KS101-10)