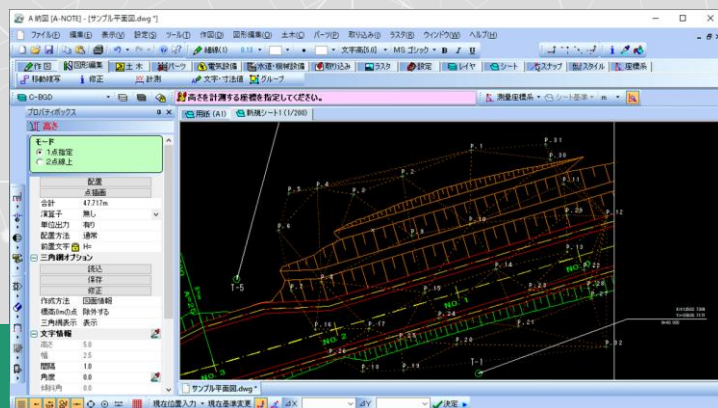


土木CAD

2次元図面が2.5次元へ！
今まで以上の業務効率化が実現。



2次元図面に高さ情報を付与できます。高さ情報により等高線と横断現況線の作図も可能に。



製品の詳細や動作環境については、製品ページをご確認ください。

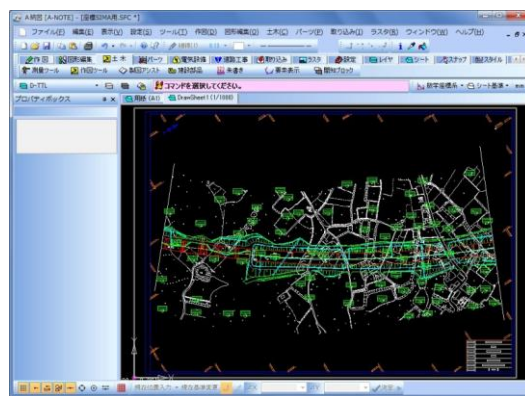
※「A納図 [A-NOTE] [2.5次元]」は、土木施工CAD「A納図 [A-NOTE]」の有償オプションソフトです。

2次元図面が2.5次元へ！

平面図に高さの座標(H座標)を与えることで、2次元から2.5次元のCAD図面へ生まれ変わります。「A納図[A-NOTE][2.5次元]」では、「A納図[A-NOTE]」本来の直観的な操作性と専門性を追求。今まで以上の業務効率化が実現します。

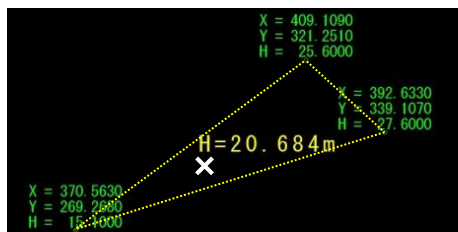
XYH座標

NO.	測点名	マーク	X	Y	H
1	MD.1		381.024	75.844	1
2	MD.2		212.499	88.181	2
3	MD.3		147.877	81.581	23
4	MD.4		293.607	88.272	9.860
5	MD.5		258.224	128.993	9.860
6	MD.6		138.371	135.694	9.860
7	MD.7		188.988	137.024	9.860
8	MD.8		335.081	145.739	20.860

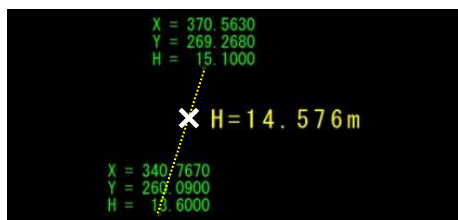


平面図から高さ計算

平面図に描画したXYH座標を元に、2つの方法で任意の座標の高さを計測します。計測した高さは、図面に描画できます。



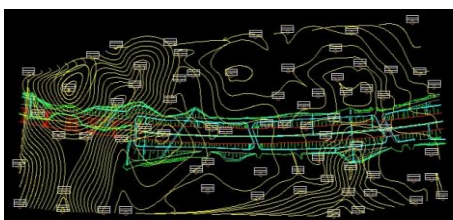
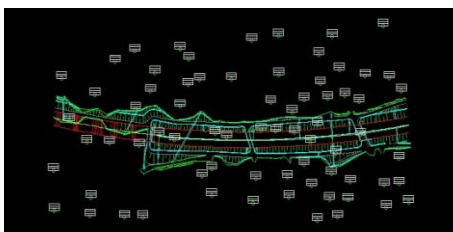
点線内をクリックして高さを計測する『1点指定』



線上の高さを計測する『2点線上』

等高線作図

平面図で作図範囲を指定するだけで、簡単に等高線が作図できます。

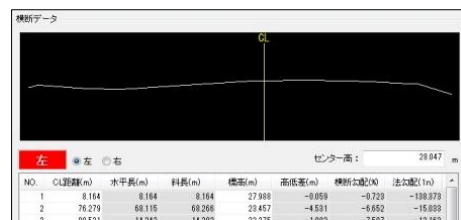


平面図から横断作図

横断作図機能で、平面図が活用できます。任意の断面を指定するだけで、横断現況線が作図できます。



図面を切るイメージで横断現況線を作図



仕上りを想像しながらコマンドにたどりつける

CADに不慣れな方や久しぶりに操作する方でも、速やかに図面を編集し納品できるように、わかりやすいコマンドと日本語メニューを採用しています。

操作手順

① レイヤ選択

CAD製図基準のレイヤも一覧から選択でき、日本語表示により、初めての方でも簡単に設定が行えます。



② メニュー選択

各種タブよりメニューを選択します。



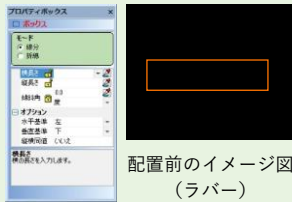
③ コマンド選択

作図コマンドを選択します。



④ 作図補助(プロパティボックス)

作図補助機能。配置前にイメージできるため、ミスや手戻りを防げます。



配置前のイメージ図
(ラバー)

⑤ ナビゲーター(コマンドメッセージ)

コマンドメッセージに従いマウスの操作をするだけで、イメージ通りの作図ができます。

配置原点を指定してください。

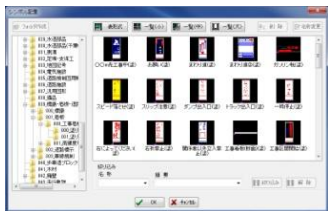
様々な形式に対応！抜群の入出力機能

入出力 対応	P21	SFC	P2Z	SFZ	DXF	DWG	入出力 対応	TIFF	BMP	入出力 対応	OLE
	JWC	JWW	HOC	SIMA	CSV	Land XML		JPG	PDF		

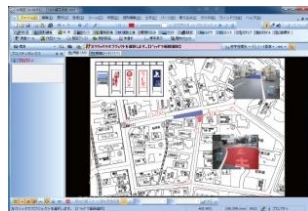
施工図の受け渡しや、竣工時の電子納品ファイル形式にも対応。

『品確法』にも対応。 施工計画書に反映して、提案力をアップ。

ExcelやWordへ建設部品やCADデータを簡単に貼り付けることができるため、見やすい施工計画書の作成に大きく貢献します。貴社の提案力や説得力が大幅にアップし、品確法に役立ちます。



約4,000種類の建設部品を標準搭載



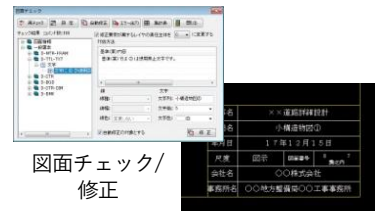
地図や表を貼り付けて利用

CAD製図基準に完全対応。 図面チェックも修正作業も、簡単操作で実現。

CAD製図基準に則した図面補助だけでなく、既存図面に対するチェック、エラー自動抽出やレイヤごとの要素の一括振り分けなどの修正作業も簡単に行うことができるコマンドを搭載。



レイヤ振り分け



図面チェック/
修正

修正箇所が点滅

●Excel、Wordは、米国Microsoft Corporationの米国およびその他の国における商標または登録商標です。●本カタログに記載されている社名、および製品名は、それぞれの会社の商標または登録商標です。●記載された仕様は、予告なしに変更することがございます。

ITS Innovative Technology & Services
アイティエス

問合せ先 株式会社アイティエス 札幌事業所
〒064-0925
札幌市中央区南 25 条西 12 丁目 3-23
TEL : 011-520-6800 FAX : 011-520-6803
<https://its-square.com>



■開発元

KENTEM
株式会社建設システム

本社 〒417-0862 静岡県富士市石坂312-1

総合案内窓口

0570-200-787

※音声ガイダンスが流れたら、「1」を押してください。

www.kentem.jp



全国17拠点から
万全のサポート!

受付時間
9:00-12:00 / 13:00-17:00
月曜日～金曜日(祝日除く)

2025年7月作成 (KS405-06)