

土木CAD

土木に特化した  
土木のための専門CAD

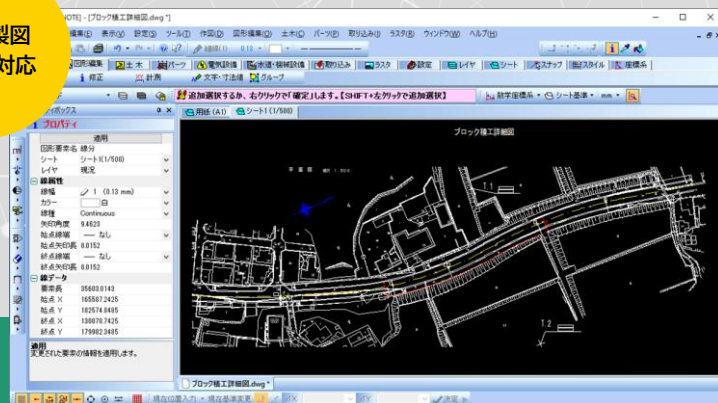


CAD製図  
基準に対応

OCF 検 定  
S X F 対 応  
ソフトウェア検 定  
S X F 検 査  
標準 No.11312060172



CAD製図基準に対応。土木専用の機能と、直感的な操作にこだわったCAD。



製品の詳細や対応している要領・基準、動作環境については、製品ページをご確認ください。

仕上りを想像しながらコマンドにたどりつける

CADに不慣れな方でも、速やかに図面を編集して納品できるように、わかりやすいコマンドと日本語メニューを採用しています。

① レイヤ選択

CAD製図基準のレイヤも一覧から選択でき、日本語表示により、初めての方でも簡単に設定が行えます。

C-TTL	外枠
C-TTL-FRAM	タイトル枠、凡例図枠
C-TTL-LINE	区切り線、罫線
C-TTL-TXT	タイトル文字列
C-BGD	既設建物等(仮図)
C-BGD-DIM	既設寸法線、寸法値
C-BGD-TXT	既設文字列
C-BGD-HTXT	既設縦上げ
C-BMK	構造物基準線(中心線等)
C-BMK-HTXT	基準線縦上げ
C-STR	構造物外形線
C-STR-DIM	構造物寸法線、寸法値
C-STR-TXT	構造物文字列
C-STR-HTXT	構造物縦上げ
C-MTR	材料表タイトル

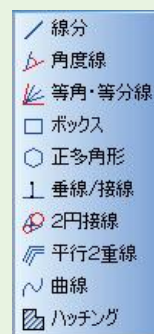
② メニュー選択

各種タブよりメニューを選択します。



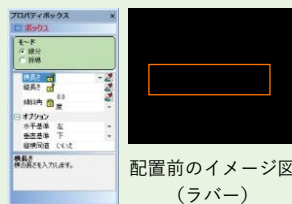
③ コマンド選択

作図コマンドを選択します。

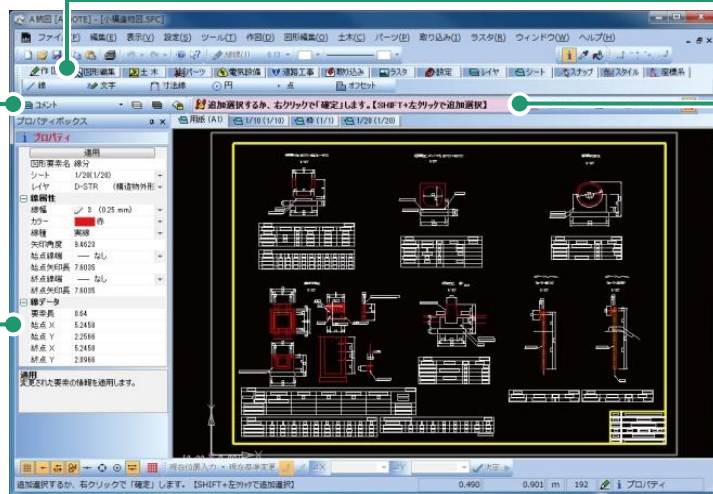


④ 作図補助(プロパティボックス)

作図補助機能。配置前にイメージできるため、ミスや手戻りを防げます。



配置前のイメージ図  
(ラバー)



様々な形式に対応！抜群の入出力機能

施工図の受け渡しや、竣工時の電子納品ファイル形式にも対応。

入出力  
対応

P21

SFC

P2Z

SFZ

DXF

DWG

JWC

JWW

HOC

SIMA

CSV

Land  
XML

取込  
対応

TIFF

BMP

JPG

PDF

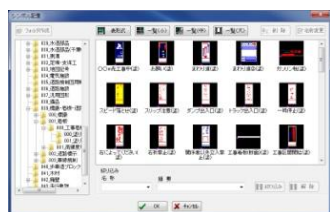
その他

OLE

『品確法』にも対応。

施工計画書に反映して、提案力をアップ。

ExcelやWordへ建設部品やCADデータを簡単に貼り付けることができるため、見やすい施工計画書の作成に大きく貢献します。貴社の提案力や説得力が大幅にアップし、品確法に役立ちます。



約4,000種類の建設部品を標準搭載



地図や表を貼り付けて利用

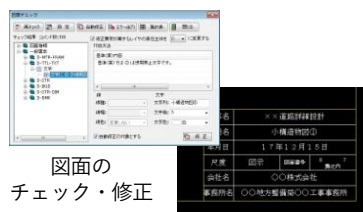
CAD製図基準に完全対応。

図面チェックも修正作業も、簡単操作で実現。

CAD製図基準に則した図面補助はもちろん、既存図面に対するチェックや、エラー自動抽出、レイヤごとの要素の一括振り分けなどの修正作業も簡単に行うことができるコマンドを搭載しています。



レイヤ振り分け



図面の  
チェック・修正

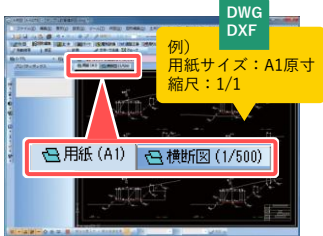
修正箇所が点滅

# 土木施工に特化した専用機能が充実

求められている機能をワンコマンドで実現することを目指して開発しています。土木施工に特化した作業を簡単に行うことができる、土木図面作成ソフトです。

## 図面読み込み後の縮尺合わせ

DWGやDXF形式などの図面データ読み込み時に、自動で縮尺を設定。複数縮尺や縮尺が合わない場合も、縮尺合わせウィザードで正しい縮尺へ編集可能です。



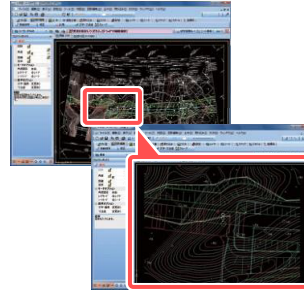
## 構造物集

様々な構造物が登録済み。パラメトリック機能により、各寸法を数値変更するだけで図形が変わります。



## 一部拡大図

位置図などの煩雑な図面から、一部の図形を再利用することができます。



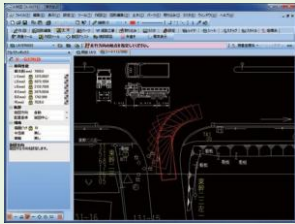
## 座標割付

座標の直接入力や「現場大将」からの取り込みにより、図面上に座標を割り付けることができます。



## 車両軌跡

車両軌跡を描画し、機械選定の確認や現場の車両進入路を確認することができます。



## 朱書き

### 文字修正

取消の二重線は自動描画します。



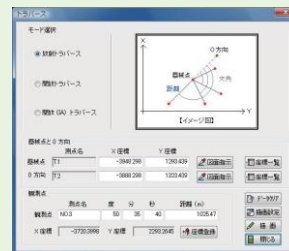
### 取り消し線

分割数を入力するだけで、自動配置します。



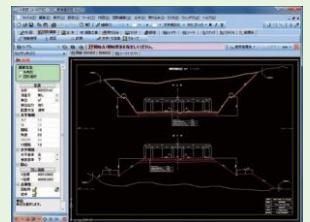
## 各種測量計算

- 放射トラバース
- 放射逆計
- クロノイド



## 面積・土量計算

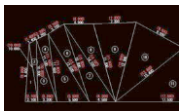
図面の任意の点・閉じた領域から簡単に面積を計測できます。また、各断面の土量を集計し、Excelに出力することも可能です。



## 作図ツール

### 連番スタンプ

自動的に連番を振ります。



### 表作成

表作成が簡単に行えます。

品名	数量	単位
コンクリート	100.0	m³
砂	50.0	m³
セメント	10.0	kg
鉄筋	10.0	kg
土工布	10.0	m²

## 寸法値チェック

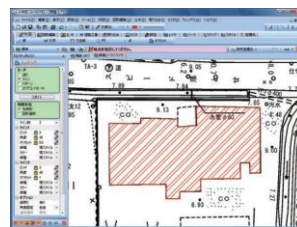
図面内に記載の寸法値と実際の値を自動でチェック。チェック後は寸法値を確認しながらの朱書きも可能です。



朱書き

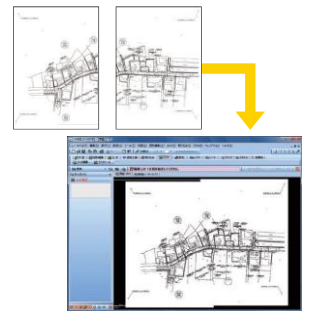
## ラストピック

スキャナで読み取った図面（ラスト）データの交点や端点を習得でき、施工範囲をハッチングすることができます。



## ラスト編集

2枚の図面（ラスト）データを簡単に結合し、修正することができます。



●Excel、Wordは、米国Microsoft Corporationの米国およびその他の国における商標または登録商標です。●本カタログに記載されている社名、および製品名は、それぞれの会社の商標または登録商標です。●記載された仕様は、予告なしに変更することがございます。

**ITS** Innovative Technology & Services  
アイティエス

問合せ先 株式会社アイティエス 札幌事業所  
〒064-0925  
札幌市中央区南 25 条西 12 丁目 3-23  
TEL : 011-520-6800 FAX : 011-520-6803  
<https://its-square.com>



## 開発元

**KENTEM**  
株式会社建設システム

本社 〒417-0862 静岡県富士市石坂312-1

総合案内窓口

0570-200-787

※音声ガイダンスが流れたら、「1」を押してください。

[www.kentem.jp](http://www.kentem.jp)



受付時間  
9:00 - 12:00 / 13:00 - 17:00  
月曜日～金曜日（祝日除く）

2025年7月作成 (KS404-06)